

40  
Przedsiębiorstwo Produkcyjno- Handlowo-Usługowe

Leszek Wiśliński

21-030 Motycz , Motycz 43a tel/fax 81 5284532 kom. 603755675

Regon 430 621 054

NIP 712-103-11-15

STAROSTWO POWIATOWE  
w Lublinie  
20-074 Lublin, ul. Spokojna 9

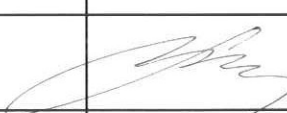

## PROJEKT KONSTRUKCYJNY

**ROBOTY BUDOWLANE ZWIĄZANE ZE ZMIANĄ  
SPOSOBU UŻYTKOWANIA CZĘŚCI BUDYNKU  
ZESPOŁU SZKÓŁ W WOJCIECHOWIE NA PUNKT  
PRZEDSZKOLNY II-ODDZIAŁOWY**

Lokalizacja: **Wojciechów 8**  
**Działka nr ew. 1394**  
obręb 18\_ Wojciechów,  
jednostka ew. 2\_ Wojciechów

Inwestor : **Gmina Wojciechów**  
Wojciechów 5  
24-204 Wojciechów

Autorzy opracowania :

Branża konstrukcyjna	Imię i nazwisko	Nr uprawnień	Specjalność	Podpis
Projektant	inż. Leszek Wiśliński	1307/Lb/81 LUB/BO/1491/01	Konstr.- budowlana	
Sprawdzający	mgr inż. Rajmund Smarkala	LUB/0189/PWOK/12 LUB/BO/0030/13	Konstr.- budowlana	

Kozubszczyzna, wrzesień 2015 r.

**Spis zawartości:**

STAROSTWO POWIATOWE  
w Lublinie  
20-074 Lublin, ul. Spokojna 9

1) Strona tytułowa

2) Spis zawartości

3) Opis techniczny

4) Część graficzna

- Rozmieszczenie elementów konstrukcyjnych parteru – rys. K1
- Szczegóły konstrukcyjne – rys. K2

## OPIS TECHNICZNY

STAROSTWO POWIATOWE  
w Lublinie  
20-074 Lublin, ul. Spokojna 9

**1. Konstrukcja istniejącego budynku**

Przebudowany lokal znajduje się w budynku parterowym, usytuowanym przy Zespole Szkół w Wojciechowie.

Konstrukcja nośna budynku tradycyjna, murowana. Strop Kleina na belkach stalowych z wypełnieniem z płyt WPS. Ściany osłonowe murowane z bloczków z belitu komórkowego, ocieplone styropianem.

**2. Nadproża**

Projektowany otwór drzwiowy w ścianie konstrukcyjnej wewnętrznej w pomieszczeniu nr 1 (korytarz) wykonać z dwóch belek stalowych opartych na ścianie na głębokości min. 25 cm. Sposób wykonania – podstemplować strop z jednej i drugiej strony ściany w miejscu wycinania otworu powiększoną o 1 m od szerokości przyszłego otworu. Następnie wycinamy bruzdę z jednej strony ściany na wysokość wyższą o 2 cm od przyjętej belki stalowej oraz wymagane oparcie z jednej i drugiej strony otworu zamontować jedną belkę nadproża, owinać siatką Rabitza, włożyć śruby  $\varnothing$  16 mm 3 szt. w przygotowane otwory i wypełnić przestrzeń betonem C16/20 pomiędzy ścianą a belką. Czynność powtórzyć z drugiej strony ściany po stwardnieniu betonu. Po wykonaniu nadproża i związaniu betonu wyciąć otwór drzwiowy.

**3. Podciągi.**

Projektowane podciągi w miejscu istniejących ścian konstrukcyjnych nośnych w pomieszczeniach nr 4, 5 i 6 (sale zabaw dla dzieci i pomieszczenie higieniczno – sanitarne) należy wykonać z belek stalowych dwuteowych HEB 260 opartych na ścianach na głębokości min. 25 cm. Sposób wykonania – podstemplować strop z jednej i drugiej strony ścian w miejscu rozbiórki ściany w odległości 1,0 m. Stemple z krawędziaków 14x14 cm lub okrągłaków o średnicy  $\varnothing$  14 cm, lub alternatywnego systemu stalowego wg uznania wykonawcy. Belki stalowe oparte będą na poduszkach betonowych z betonu C16/20 (B-20) grubości 4 cm. W ścianach, na których oparte będą belki podciągowe wycina się bruzdę na wysokość wyższą o 2 cm od przyjętej belki. oraz wymagane oparcie z jednej i drugiej strony otworu zamontować belkę i wypełnić przestrzeń betonem C16/20 pomiędzy ścianą, a belką. Rzędna spodu belki stalowej wynosi +2,49 m. Belki stalowe należy obudować płytą gipsowo- kartonową grubości 12,5 mm.

**4. Uwagi końcowe**

Do prac budowlanych zaleca się stosowanie materiałów posiadających atesty i certyfikaty dopuszczające do stosowania w budownictwie.

Wszystkie prace budowlane należy prowadzić pod nadzorem osoby posiadającej uprawnienia budowlane.

Opracował :

inż. Leszek Wiśliński

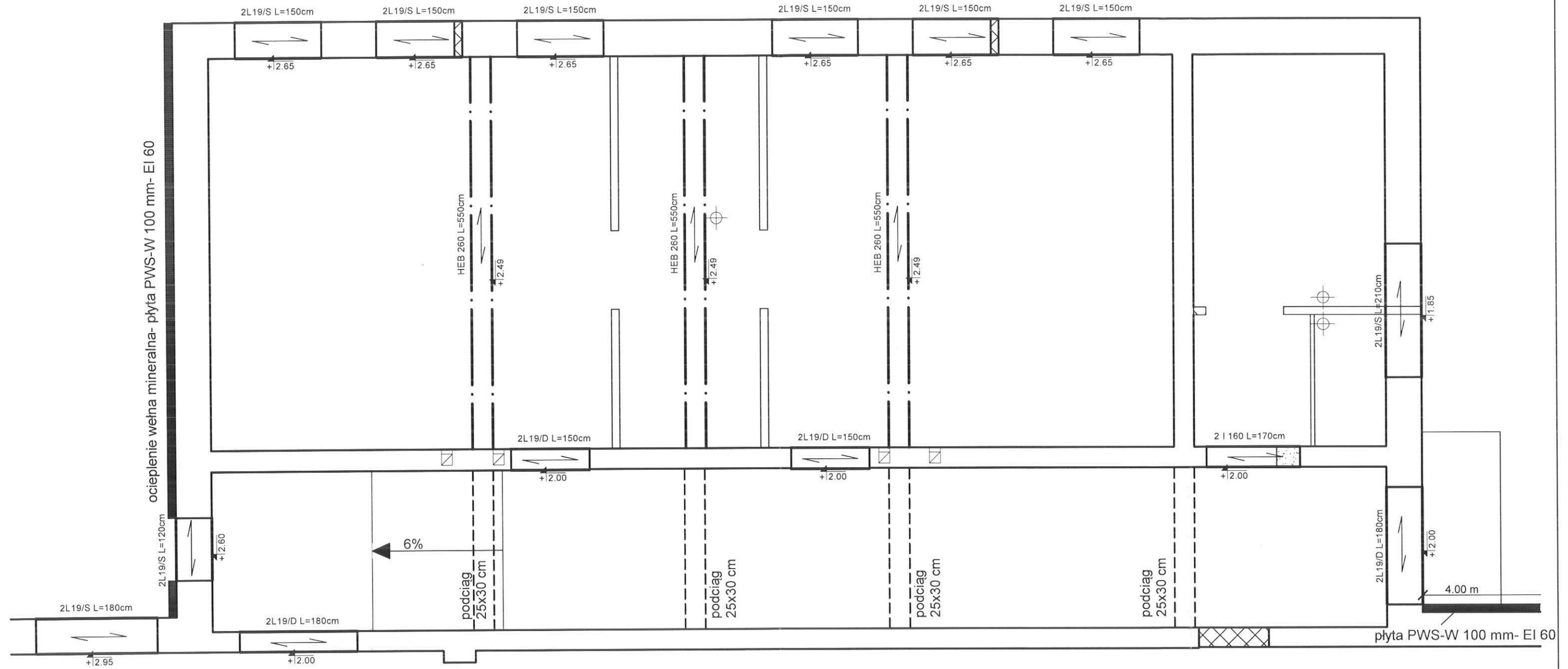
upr. bud. nr 1307/Lb/81

LUB/BO/1491/01




# ROZMIESZCZENIE ELEMENTÓW KONSTRUKCYJNYCH PARTERU

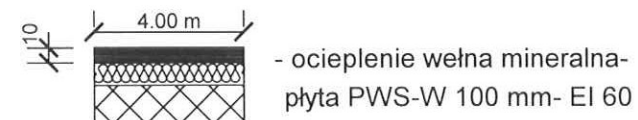
SKALA 1:50

STAROSTWO POWIATOWE  
w Lublinie  
20-074 Lublin, ul. Spokojna 9



### LEGENDA:

-  - stan istniejący
-  - projektowane ściany, przemurowania, uzupełnienia
-  - elementy do usunięcia



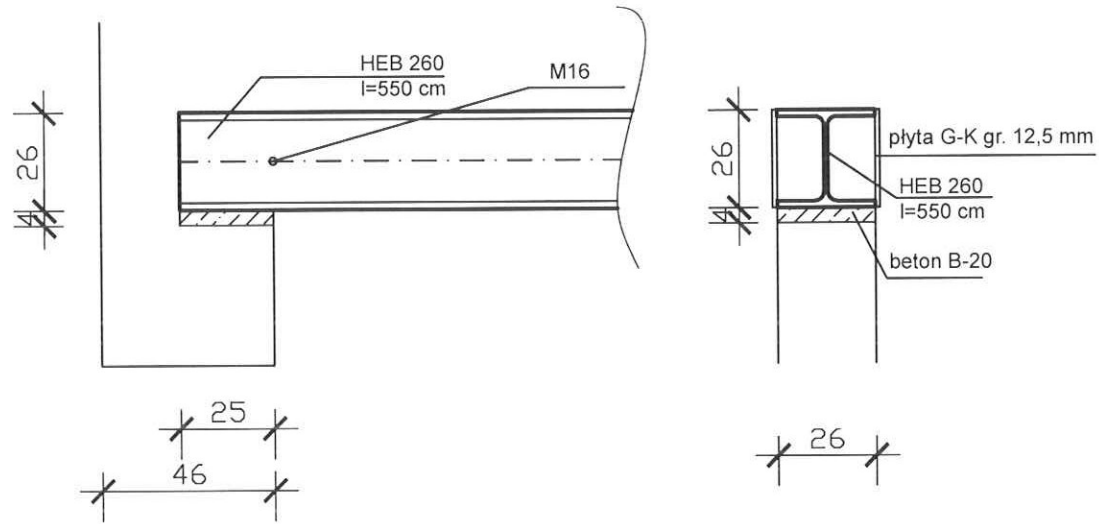
PHUU Leszek Wiśliński, 21-030 Motycz tel./fax (081) 528-45-32, 0603 755-675		
	Budynek użyteczności publicznej	Data opracowania:
INWESTOR:	Zespół Szkół w Wojciechowie, 24-204 Wojciechów	08. 2015
LOKALIZACJA:	Dz. nr ew.1394 , jedn. ew. Wojciechów, obr. Wojciechów	rys. K1
TREŚĆ RYS.:	<b>Rozm. elem. konstr. parteru</b>	SKALA 1:50
PROJEKTANT:	inż. Leszek Wiśliński nr upr. 1307/Lb/81	
OPRACOWAŁ:	techn. bud. Grzegorz Skubisz	
SPRAWDZAJĄCY:	mgr inż. Rajmund Smarkala nr upr. LUB/0189/PWOK/12	

# SZCZEGÓŁY ELEMENTÓW KONSTRUKCYJNYCH

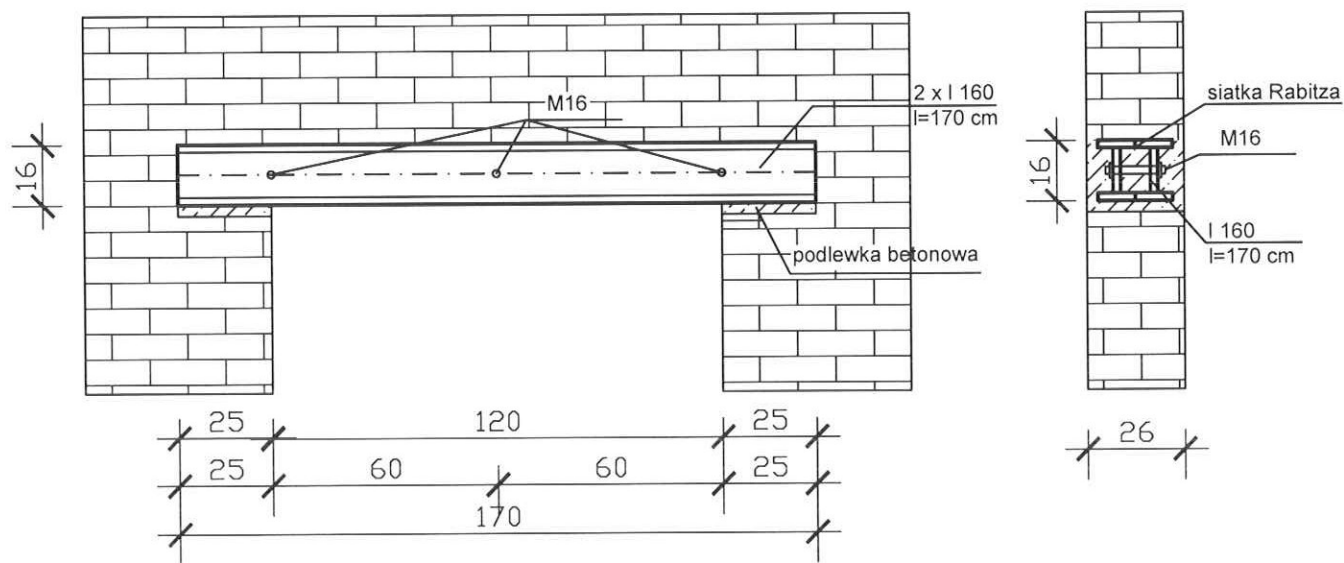
SKALA 1:20

Oparcie belki stalowej HEB 260 l=550 cm - sztuk 3

STAROSTWO POWIATOWE  
w Lublinie  
20-074 Lublin, ul. Spokojna 9



Nadproże stalowe 2 x I 160 l=170 cm - sztuk 1



PHUU Leszek Wiśliński, 21-030 Motycz tel./fax (081) 528-45-32, 0603 755-675		
	Budynek użyteczności publicznej	Data opracowania:
INWESTOR:	Zespół Szkół w Wojciechowie, 24-204 Wojciechów	08. 2015
LOKALIZACJA:	Dz. nr ew.1394, jedn. ew. Wojciechów, obr. Wojciechów	RYS. K2
TREŚĆ RYS.:	<b>Szczegóły elementów konstr.</b>	SKALA 1:20
PROJEKTANT:	inż. Leszek Wiśliński nr upr. 1307/Lb/81	<i>[Signature]</i>
OPRACOWAŁ:	techn. bud. Grzegorz Skubisz	
SPRAWDZAJĄCY:	mgr inż. Rajmund Smarkala nr upr. LUB/0189/PWOK/12	<i>[Signature]</i>

Przedsiębiorstwo Produkcyjno – Handlowo- Usługowe  
Leszek Wiśliński  
21-030 Motycz 43a tel/fax 81/5284532, kom. 603755675  
Regon 430 621 054 NIP 712-103-11-15

STAROSTWO POWIATOWE  
w Lublinie  
20-074 Lublin, ul. Spokojna 9


## INWENTARYZACJA

### CZĘŚCI BUDYNKU ZESPOŁU SZKÓŁ W WOJCIECHOWIE

Lokalizacja: **Wojciechów 8**  
**Działka nr ew. 1394**  
obręb 18\_ Wojciechów ,  
jednostka ew. 2\_ Wojciechów

Inwestor : **Gmina Wojciechów**  
Wojciechów 5  
24-204 Wojciechów

Autor opracowania :

Specjalność	Imię i nazwisko	Nr uprawnień	Podpis
Konstr.- budowlana	inż. Leszek Wiśliński	1307/Lb/81 LUB/BO/1491/01	

Kozubszczyzna, wrzesień 2015 r.

**Spis zawartości:**

STAROSTWO POWIATOWE  
w Lublinie  
20-074 Lublin, ul. Spokojna 9

1) Strona tytułowa

2) Spis zawartości

3) Opis techniczny

4) Część graficzna

- Rzut parteru

– rys. i1

- Przekrój A-A

– rys. i2

- Elewacje

– rys. i3

## OPIS TECHNICZNY

STAROSTWO POWIATOWE  
w Lublinie  
20-074 Lublin, ul. Spokojna 9

### Dane ogólne:

Inwentaryzowana część budynku Zespołu Szkół w Wojciechowie dotyczy szatni z natryskami. Cały budynek to obiekt piętrowy, częściowo podpiwniczony, z dobudówkami parterowymi oraz halą sportową. Inwentaryzowana część budynku znajduje się w południowo – zachodniej części obiektu – część parterowa z dachem jednospadowym.

### Dane techniczne:

- wymiary zewnętrzne – 15,95 x 7,58 m.
- wysokość w kalenicy - 4,70 m.
- powierzchnia zabudowy – 120,90 m<sup>2</sup>.
- powierzchnia użytkowa – 100,50 m<sup>2</sup>
- kubatura netto – 276,10 m<sup>3</sup>

### Program użytkowy:

	Pomieszczenie	powierzchnia	posadzka
01.	Szatnia	16,70 m <sup>2</sup>	terakota
02.	Natryski dziewcząt	7,60 m <sup>2</sup>	terakota
03.	Przedsiónek	3,11 m <sup>2</sup>	terakota
04.	WC	1,76 m <sup>2</sup>	terakota
05.	Szatnia chłopców	16,95 m <sup>2</sup>	terakota
06.	Natryski	7,30 m <sup>2</sup>	terakota
07.	Przedsiónek	2,30 m <sup>2</sup>	terakota
08.	WC	1,69 m <sup>2</sup>	terakota
09.	Korytarz	30,70 m <sup>2</sup>	terakota
10.	Gabinet	12,30 m <sup>2</sup>	wykładzina PCV
	razem:	100,50 m <sup>2</sup>	

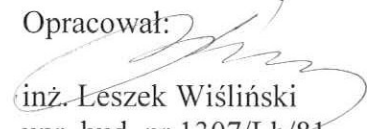
### Konstrukcja budynku:

- ściany zewnętrzne – murowane z belitu komórkowego na zaprawie cementowo – wapiennej, ocieplone styropianem, otynkowane.
- ściany wewnętrzne – murowane z betonu komórkowego na zaprawie cementowo – wapiennej.
- strop – typu Kleina na belkach stalowych z wypełnieniem z płyt WPS.
- nadproża – prefabrykowane typu L-19.
- podciągi i wieńce – żelbetowe.
- więźba dachowa – jednospadowa drewniana z drewna sosnowego o ustroju krokwiowym.
- pokrycie – blacha trapezowa na łątach drewnianych.
- obróbki blacharskie – z blachy powlekanej.
- kominy – murowane z cegły ceramicznej pełnej na zaprawie cementowo – wapiennej.
- stolarka okienna i drzwiowa:
  - okna drewniane, malowane farbami w kolorze białym;
  - drzwi wewnętrzne – drewniane, płycinowe, malowane w kolorze białym;
  - drzwi zewnętrzne – aluminiowe.
- posadzki – płytki terakotowe na zaprawie klejowej, w gabinecie wykładzina PCV.



- tynki wewnętrzne – tradycyjne cementowo – wapienne w kolorze białym.
- tynki zewnętrzne – mineralne na siatce zatopionej w kleju w kolorze jasnym.
- wykładziny ścienne – w natryskach, WC, przedsionkach – glazura na zaprawie cementowo – wapiennej do wysokości 2,0 m; powyżej 2,0 m tynk tradycyjny.
- malowanie – ściany wewnętrzne i sufity malowane farbami emulsyjnymi w kolorze białym.
- izolacja cieplna:
  - strop – wełna mineralna grubości 15,0 cm;
  - ściany zewnętrzne – styropian grubości 12,0 cm.
- Wyposażenie w instalacje:  
Obiekt inwentaryzowany wyposażony jest w następujące instalacje:
  - energetyczną
  - gazową
  - wod-kan.
  - c.o.
  - telefoniczną.

Opracował:

  
inż. Leszek Wiśliński  
upr. bud. nr 1307/Lb/81

**OCENA STANU TECHNICZNEGO** STAROSTWO POWIATOWE  
w Lublinie  
20-074 Lublin, ul. Spokojna 9

Wytrzymałość elementów konstrukcyjnych i wykorzystane materiały budowlane:

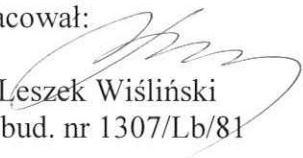
- Ściany zewnętrzne murowane z bloczków z betonu komórkowego grubości 36 cm – stan bardzo dobry
- Ściany wewnętrzne murowane z bloczków z betonu komórkowego grubości 24 cm – stan dobry
- Strop Kleina na belkach stalowych z wypełnieniem z płyt WPS - nie wykazuje ugięć ani pęknięć – stan dobry

Materiały wykończeniowe:

- Stolarka okienna i drzwiowa – drewniana do wymiany.
- Posadzki – terakota, wykładzina PCV – do wymiany.
- Tynki wewnętrzne – tradycyjne, cementowo – wapienne – stanie dobry.

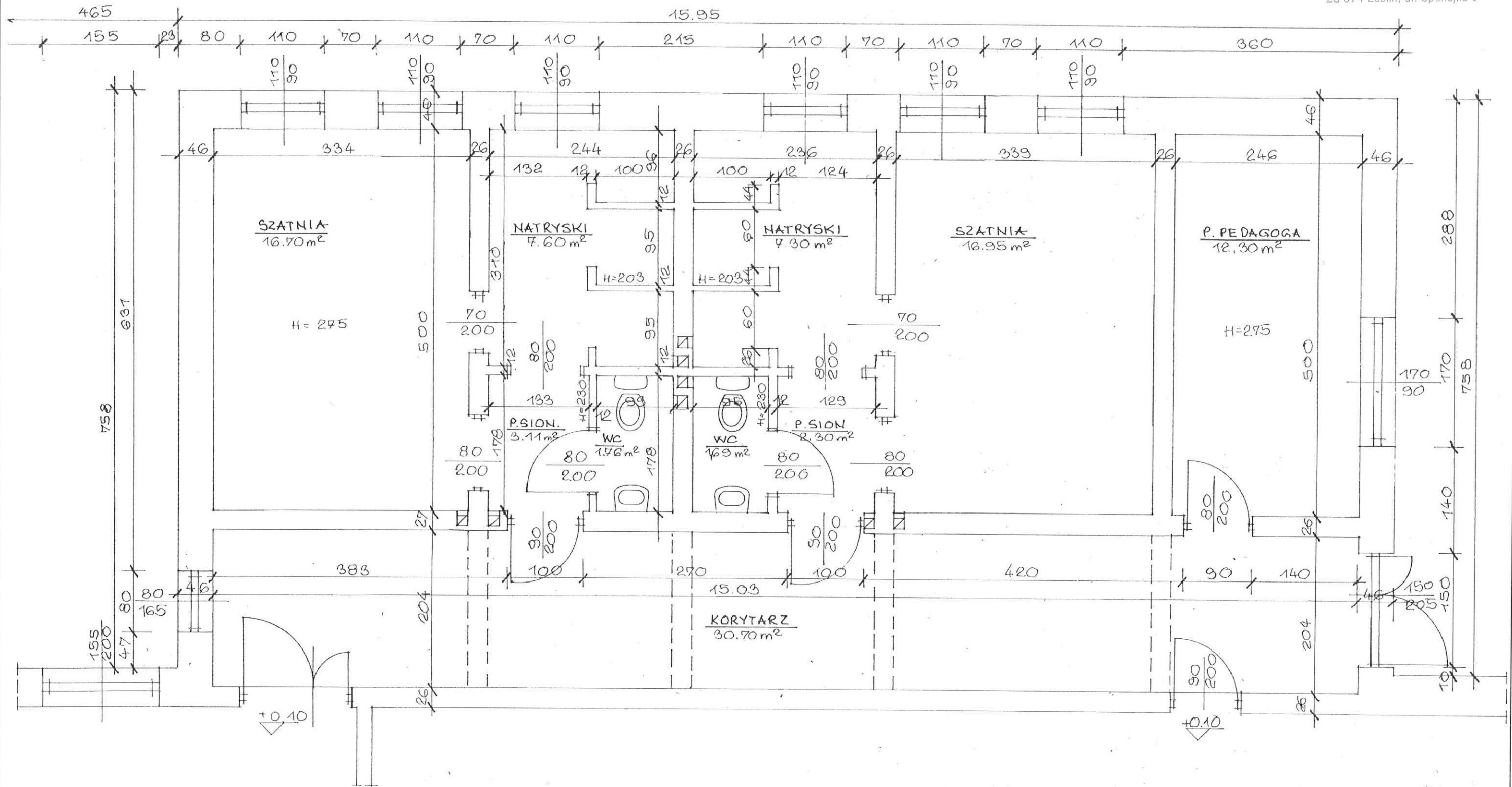
Obecny stan techniczny budynku ocenia się ogólnie jako dobry, a wytrzymałość elementów konstrukcyjnych jako dobrą. Budynek jest obecnie użytkowany. Projektowana zmiana sposobu użytkowania nie wpłynie ujemnie na stan techniczny budynku oraz nie spowoduje zagrożenia dla ludzi i mienia.

Opracował:

  
inż. Leszek Wiśliński  
upr. bud. nr 1307/Lb/81

# RZUT PARTERU 1:50 INWENTARYZACJA

STAROSTWO POWIATOWE  
w Lublinie  
20-074 Lublin, ul. Spokojna 9

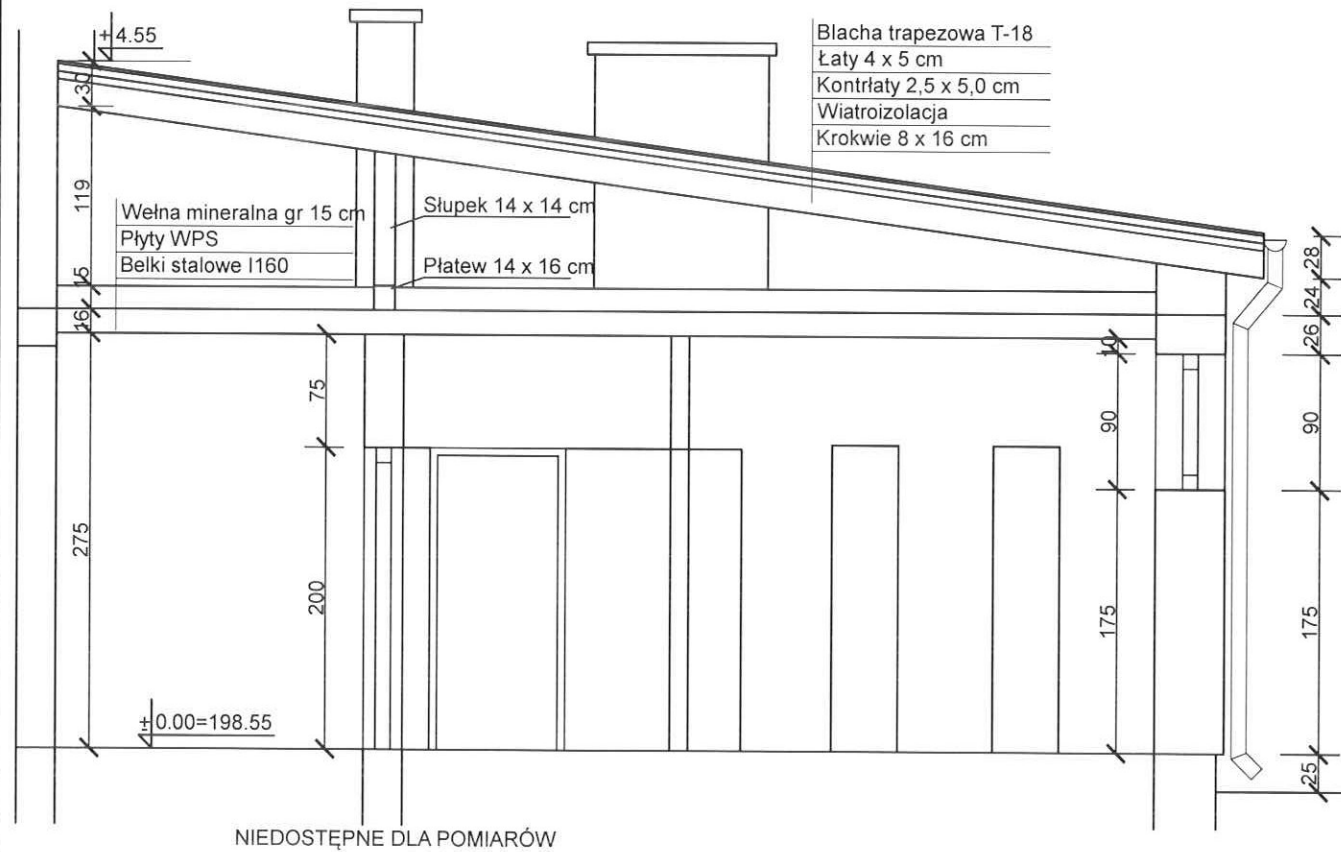


PHUU Leszek Wiśliński, 21-030 Motycz tel./fax (081) 528-45-32, 0603 755-675		
	Budynek użyteczności publicznej	Data opracowania:
INWESTOR:	Zespół Szkół w Wojciechowie, 24-204 Wojciechów	06. 2015
LOKALIZACJA:	Dz. nr ew. , jedn. ew. Wojciechów, obręb Wojciechów	RYŚ. 11
TREŚĆ RYS.:	<b>Inwentaryzacja-rzut parteru</b>	SKALA 1:50
PROJEKTANT:	inż. Leszek Wiśliński nr upr. 1307/Lb/81	
OPRACOWAŁ:	techn. bud. Bożenna Kidaj	

# PRZEKRÓJ A-A

SKALA 1:50

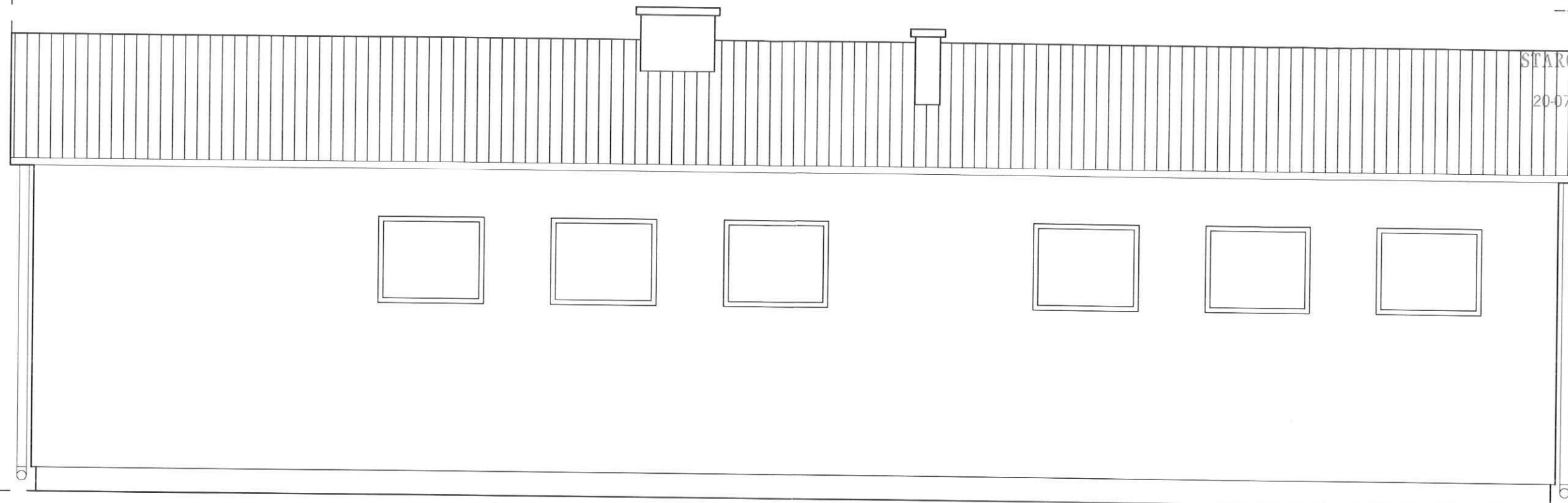
STAROSTWO POWIATOWE  
w Lublinie  
20-074 Lublin, ul. Spokojna 9



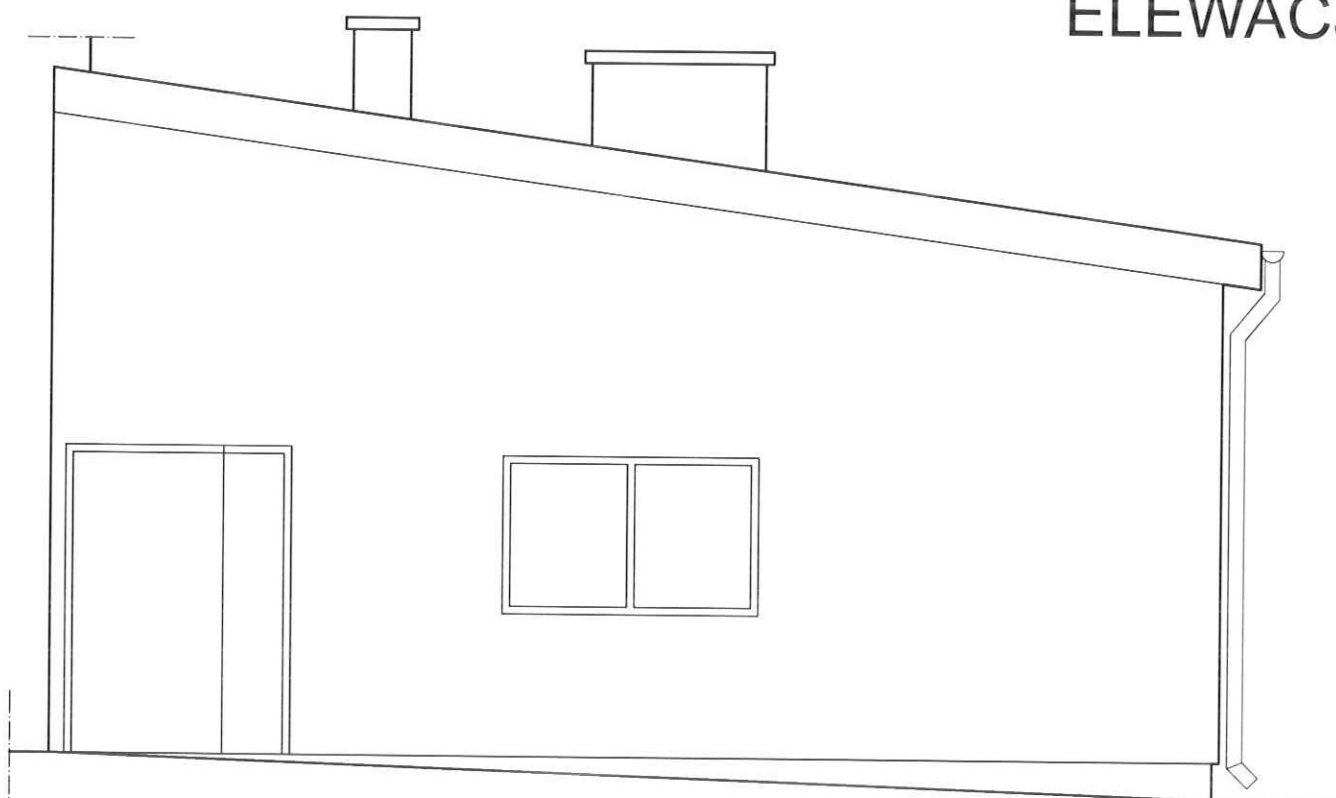
PHUU Leszek Wiśliński, 21-030 Motycz tel./fax (081) 528-45-32, 0603 755-675		
	Budynek użyteczności publicznej	Data opracowania:
INWESTOR:	Zespół Szkół w Wojciechowie, 24-204 Wojciechów	07. 2015
LOKALIZACJA:	Dz. nr ew.1394 , jedn. ew. Wojciechów, obr. Wojciechów	RYS. i2
TREŚĆ RYS.:	<b>Inwentaryzacja-przekrój A-A</b>	SKALA 1:50
PROJEKTANT:	inż. Leszek Wiśliński nr upr. 1307/Lb/81	<i>[Signature]</i>
OPRACOWAŁ:	techn. bud. Grzegorz Skubisz	<i>[Signature]</i>

## INWENTARYZACJA - ELEWACJE

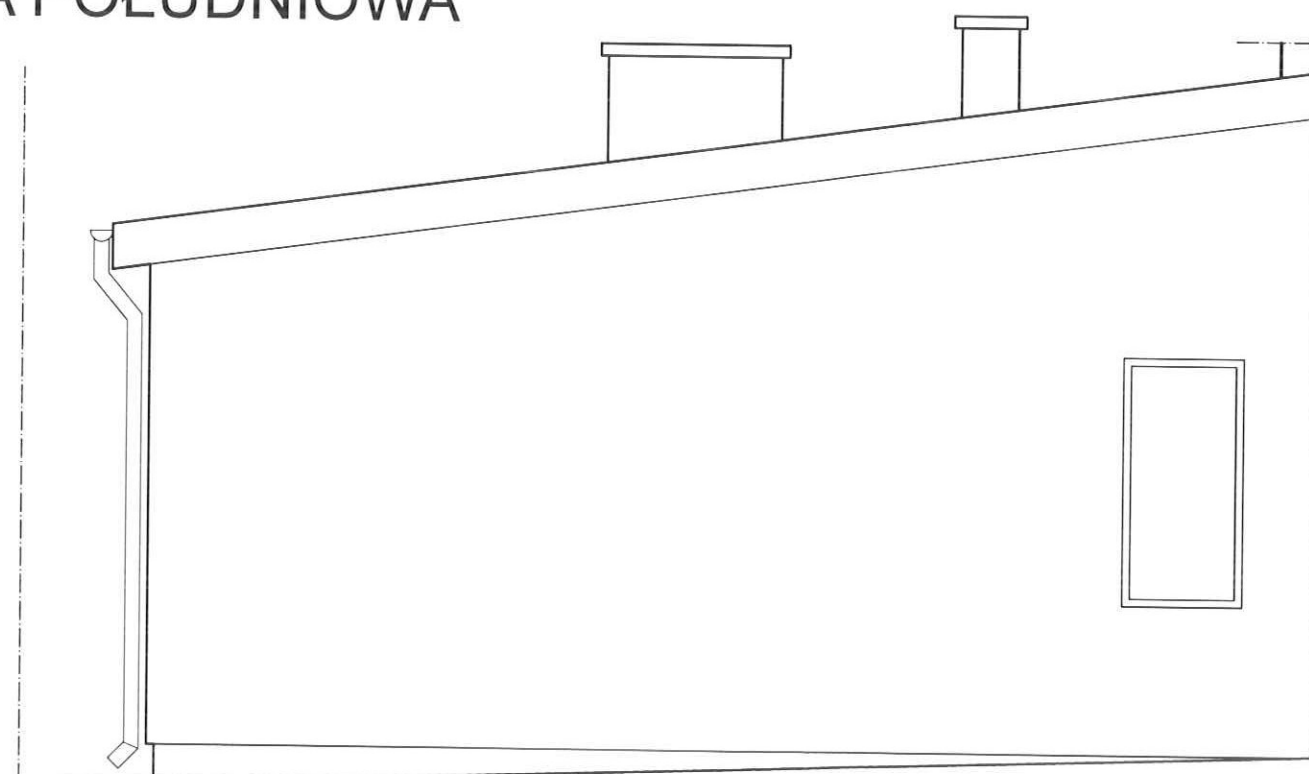
SKALA 1:50

STAROSTWO POWIATOWE  
w Lublinie  
20-074 Lublin, ul. Spokojna 9

## ELEWACJA POŁUDNIOWA



## ELEWACJA ZACHODNIA



## ELEWACJA WSCHODNIA

PHUU Leszek Wiśliński, 21-030 Motycz tel./fax (081) 528-45-32, 0603 755-675		
	Budynek użyteczności publicznej	Data opracowania:
INWESTOR:	Zespół Szkół w Wojciechowie, 24-204 Wojciechów	07. 2015
LOKALIZACJA:	Dz. nr ew.1394 , jedn. ew. Wojciechów, obr. Wojciechów	RYS. 13
TREŚĆ RYS.:	<b>Inwentaryzacja-elewnacje</b>	SKALA 1:50
PROJEKTANT:	inż. Leszek Wiśliński nr upr. 1307/Lb/81	
OPRACOWAŁ:	techn. bud. Grzegorz Skubisz	