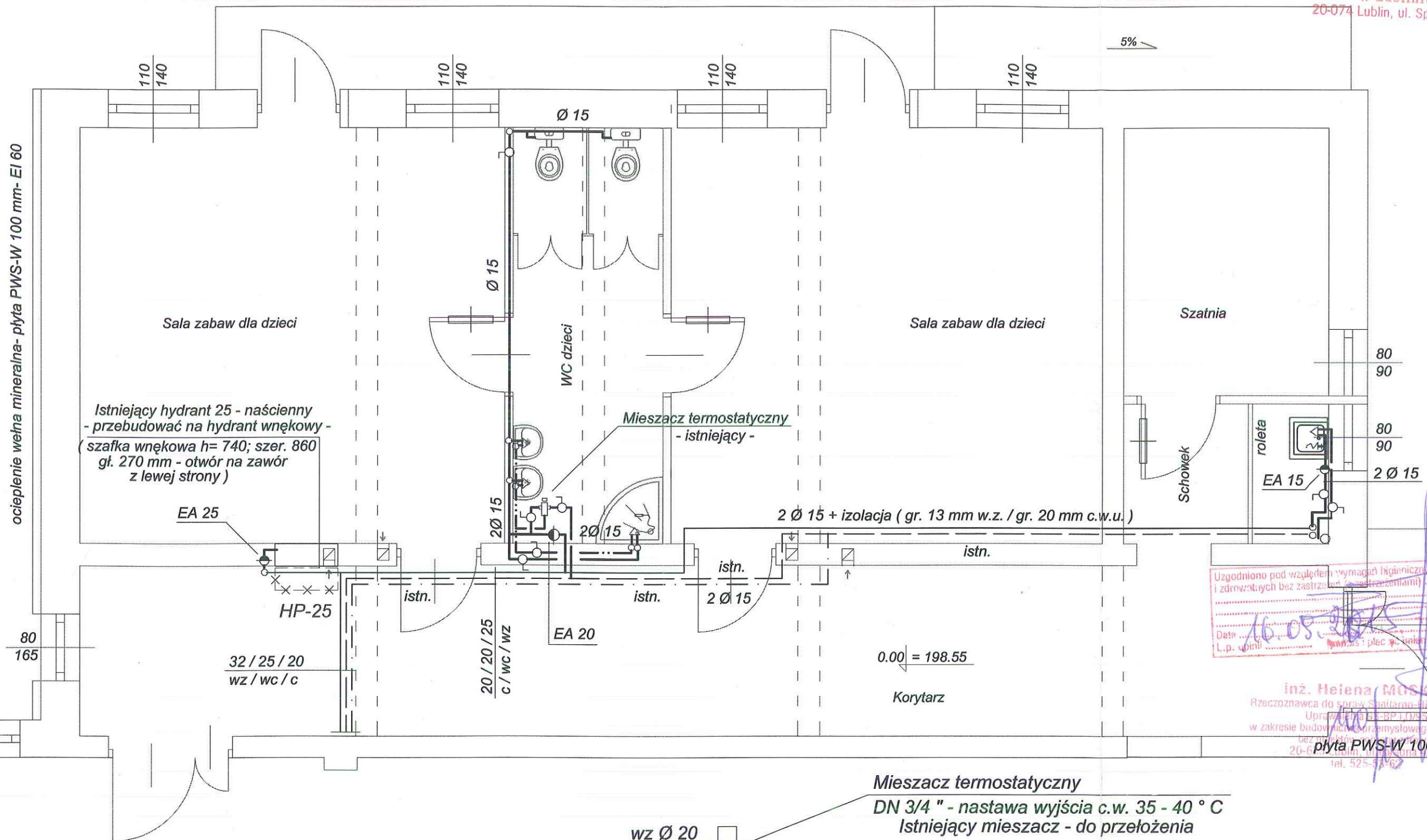


RZUT PARTERU - INSTALACJA WODY UŻYTKOWEJ

SKALA 1:50

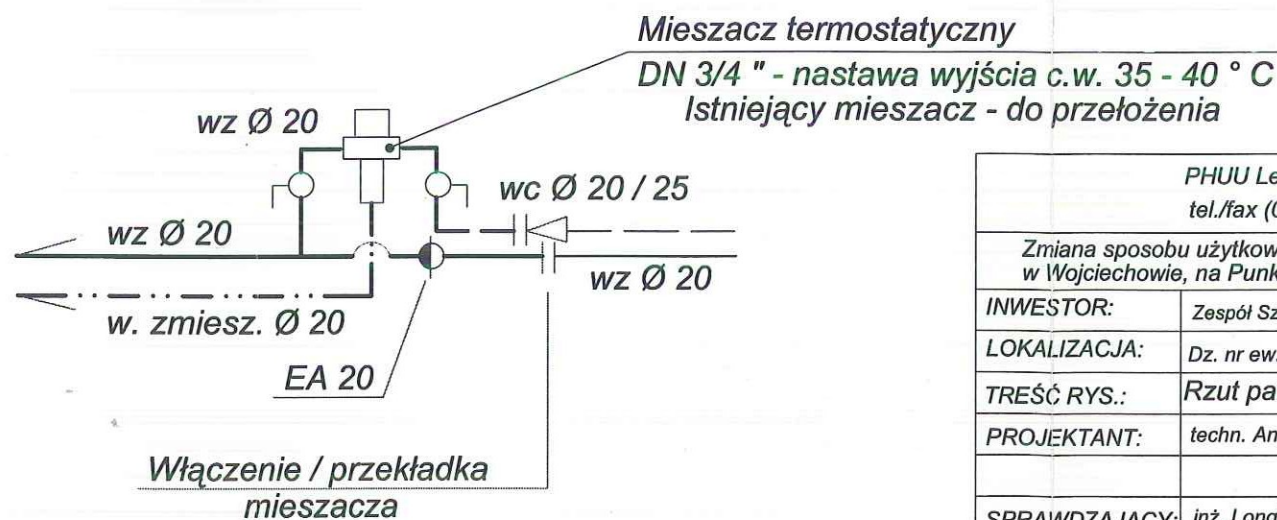
STAROSTWO POWIATOWE
w Lublinie
20-074 Lublin, ul. Spokojna 9

ocieplenie wełna mineralna- płyta PWS-W 100 mm- EI 60



OZNACZENIA:

- WODA ZIMNA - PROJEKTOWANA
- WODA ZIMNA - ISTNIEJĄCA
- - - WODA CIEPŁA - PROJEKTOWANA
- · · · · WODA ZMIESZANA - PROJEKTOWANA
- WODA CIEPŁA - ISTNIEJĄCA
- - - CYRKULACJA C.W.U. - ISTNIEJĄCA



PHUU Leszek Wiśliński, 21-030 Motycz
tel./fax (081) 528-45-32, 0603 755-675

Zmiana sposobu użytkowania cz. bud. Zespołu Szkół w Wojciechowie, na Punkt Przedszkolny II oddziałowy.		Data opracowania: 09. 2015
INWESTOR:	Zespół Szkół w Wojciechowie, 24-204 Wojciechów	
LOKALIZACJA:	Dz. nr ew.1394, jedn. ew. Wojciechów, obr. Wojciechów	rys. S1
TREŚĆ RYS.:	Rzut parteru - inst. wody użytkowej	SKALA 1:50
PROJEKTANT:	techn. Andrzej Kazanowski LUB/0240/ZOOS/07	
SPRAWDZAJĄCY:	inż. Longina Sivińska nr upr. LUB/0228/POOS/07	

RZUT PARTERU - INSTALACJA KANALIZACJI SANITARNEJ

SKALA 1:50

84

STAROSTWO POWIATOWE
w Lublinie
20-074 Lublin, ul. Spokojna 9

Projektowany pion kan. sanit. PVC 110
do wywiewki PVC 110 / 160, nad dach
(pion w zabudowie)

K1

ocieplenie wełna mineralna- płyta PWS-W 100 mm- EI 60

Uzgodniono pod względem wymagań higienicznych i zdrowotnych bez zastrzeżeń (z zastrzeżeniami)
Data: 16.09.2015
L.p. oprini: ...

inż. Heleńa MOSKA
Rzecznik do spraw Sanitarno-Higienicznych
Uprawnienia 98-8P i 0/95
w zakresie budownictwa przemysłowego i ogólnego
bez obrotów szkodliwych
20-635 Lublin, ul. Faradna 4/12
tel. 525-53762

Istniejący pion kan. sanit. PVC 110
- do likwidacji -

Sala zabaw dla dzieci

WC dzieci

Dokładne miejsce i głębokość włączenia
ustalić po odkrywcę posadzki

Sala zabaw dla dzieci

Szatnia

80
90

PVC 50

PVC 110
i = 2,5%

hipotetyczny przebieg kanalizacji sanitarnej
pod posadzką

80
90

Schówek

rolęta

PVC 50

Projektowany pion kan. sanit. PVC 110
zakończyć zaworem powietrznym PVC 75
pod stropem + kratka kontaktowa 14*14 cm
(pion w zabudowie)

K2

0.00 = 198.55

Korytarz

Istniejący pion kan. sanit. PVC 50
- wyprowadzony do wywiewki nad dach

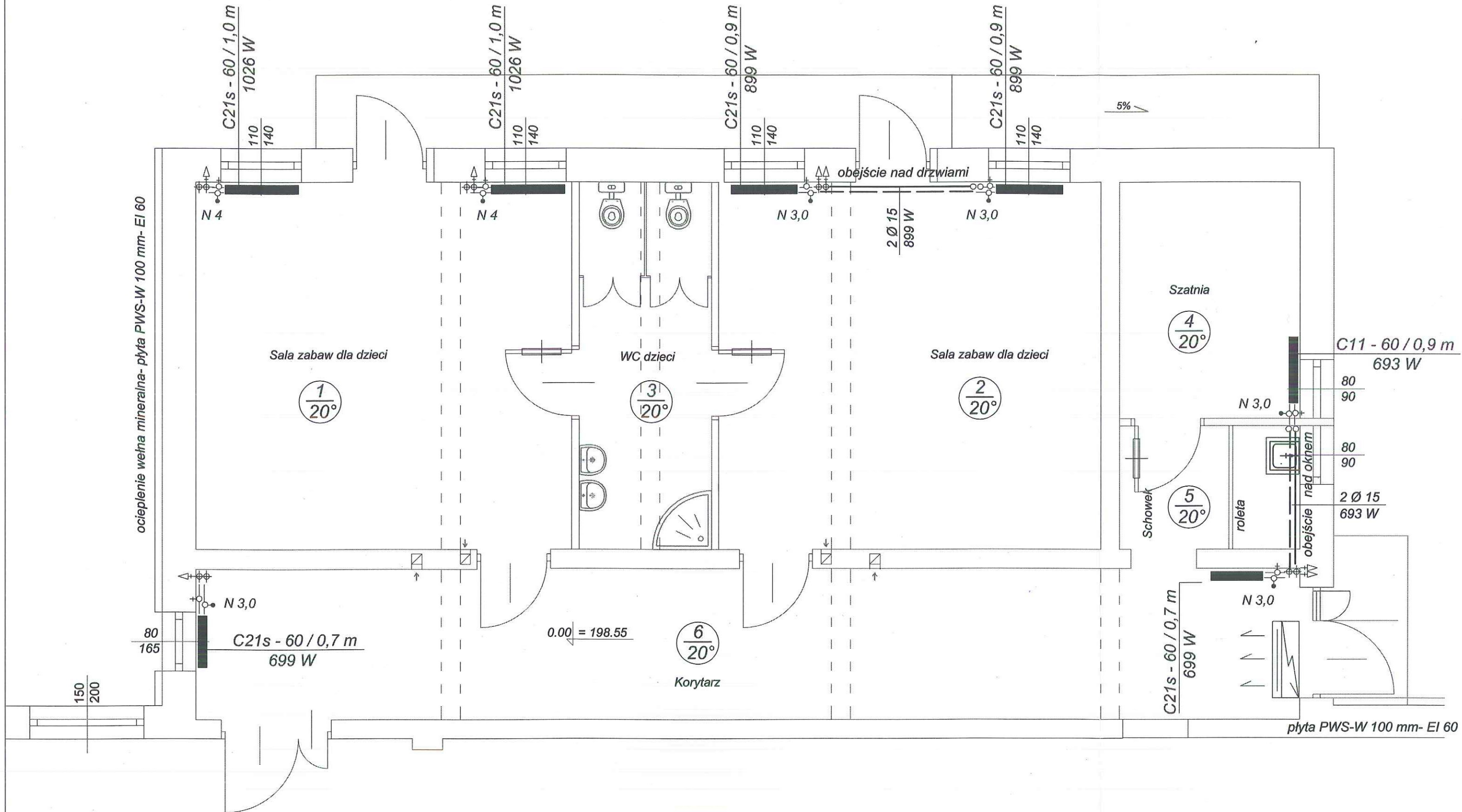
plyta PWS-W 100 mm- EI 60

OZNACZENIA:



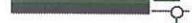
- PVC 110 POZIOMY KANALIZACJI SANITARNEJ W POSADZCE - PROJEKTOWANE
- - - ks - - - ISTNIEJĄCY PRZEBIEG (HIPOTETYCZNY) POZIOMÓW KAN. SANIT.
- PVC 50 POZIOMY KAN. SANIT. NAD POSADZKĄ W ZABUDOWIE (odejście od przyborów)

Do istniejącego zbiornika na ścieki sanitarne
- 6 kręgów betonowych, pojemność < 50,0 m³

PHUU Leszek Wiśliński, 21-030 Motycz tel./fax (081) 528-45-32, 0603 755-675		Data opracowania: 09. 2015	
Zrniana sposobu użytkowania cz. bud. Zespołu Szkół w Wojciechowie, na Punkt Przedszkolny II oddziałowy.		RYS. S2	
INWESTOR:	Zespół Szkół w Wojciechowie, 24-204 Wojciechów		
LOKALIZACJA:	Dz. nr ew.1394, jedn. ew. Wojciechów, obr. Wojciechów		
TREŚĆ RYS.:	Rzut parteru - inst. kanal. sanitarnej	SKALA 1:50	
PROJEKTANT:	techn. Andrzej Kazanowski LUB/0240/ZOOS/07		
SPRAWDZAJĄCY:	inż. Longina Siwińska nr upr. LUB/0228/POOS/07		



OZNACZENIA:

-  PRZEWODY C.O. STAL (zasilenie i powrót) IZOLOWANE (gr. izolacji 20 mm)
-  ISTNIEJĄCE PÓŁPIONY C.O. Ø 20 mm + AUTOMATYCZNE ODPOWIETRZNIKI
-  GRZEJNIK PŁYTOWY TYP C21 S (wysokość 60 cm; długość 90,0 cm nastawa 3,0; gałązki 2 Ø 15 - zasilenie boczne, moc obliczeniowa Q = 899 W)

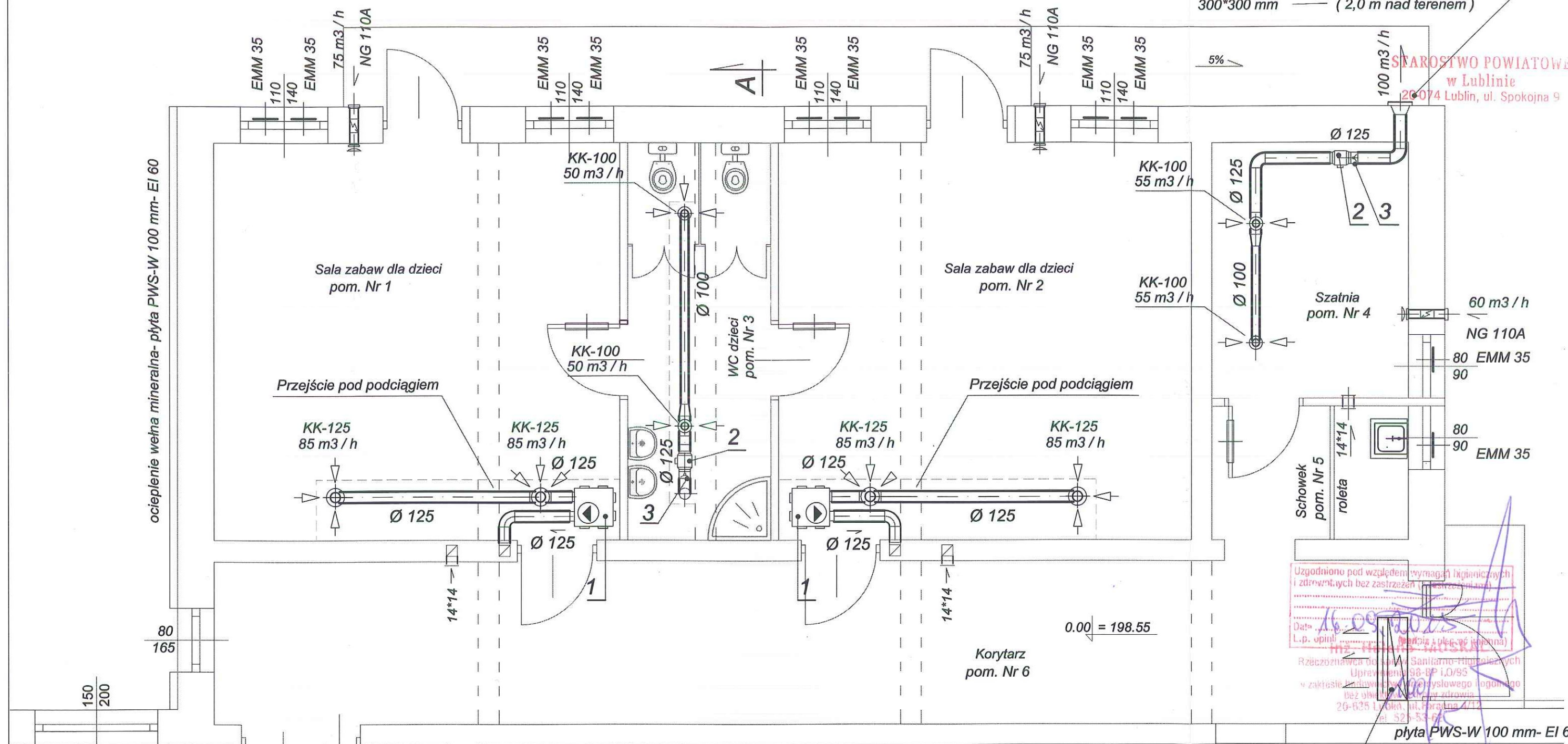
PHUU Leszek Wiśliński, 21-030 Motycz tel./fax (081) 528-45-32, 0603 755-675		Data opracowania: 09. 2015
Zmiana sposobu użytkowania cz. bud. Zespołu Szkół w Wojciechowie, na Punkt Przedszkolny II oddziałowy.		
INWESTOR:	Zespół Szkół w Wojciechowie, 24-204 Wojciechów	
LOKALIZACJA:	Dz. nr ew.1394, jedn. ew. Wojciechów, obr. Wojciechów	RYŚ. S3
TREŚĆ RYS.:	Rzut parteru - inst. centr. ogrzewania	SKALA 1:50
PROJEKTANT:	techn. Andrzej Kazanowski LUB/0240/ZOOS/07	
SPRAWDZAJĄCY:	inż. Longina Siwińska nr upr. LUB/0228/POOS/07	

RZUT PARTERU - INSTALACJA WENTYLACJI

83

SKALA 1:50

Wyrzutnia powietrza ścienna typ CWP
300*300 mm (2,0 m nad terenem)



Uzgodniono pod względem wymagań higienicznych i zdrowotnych bez zastrzeżeń (z wyjątkiem...)
Data: 16.09.2015
L.p. opinii: ...
Rzecznikwa ds. Sanitarno-Higienicznych
Urządzenie 98-8P i.O/95
w zakresie nadzoru nad systemem wentylacji mechanicznej bez rekuperacji powietrza
20-635 Lublin, ul. Prądna 4/1
tel. 52 5 53 07

OZNACZENIA:

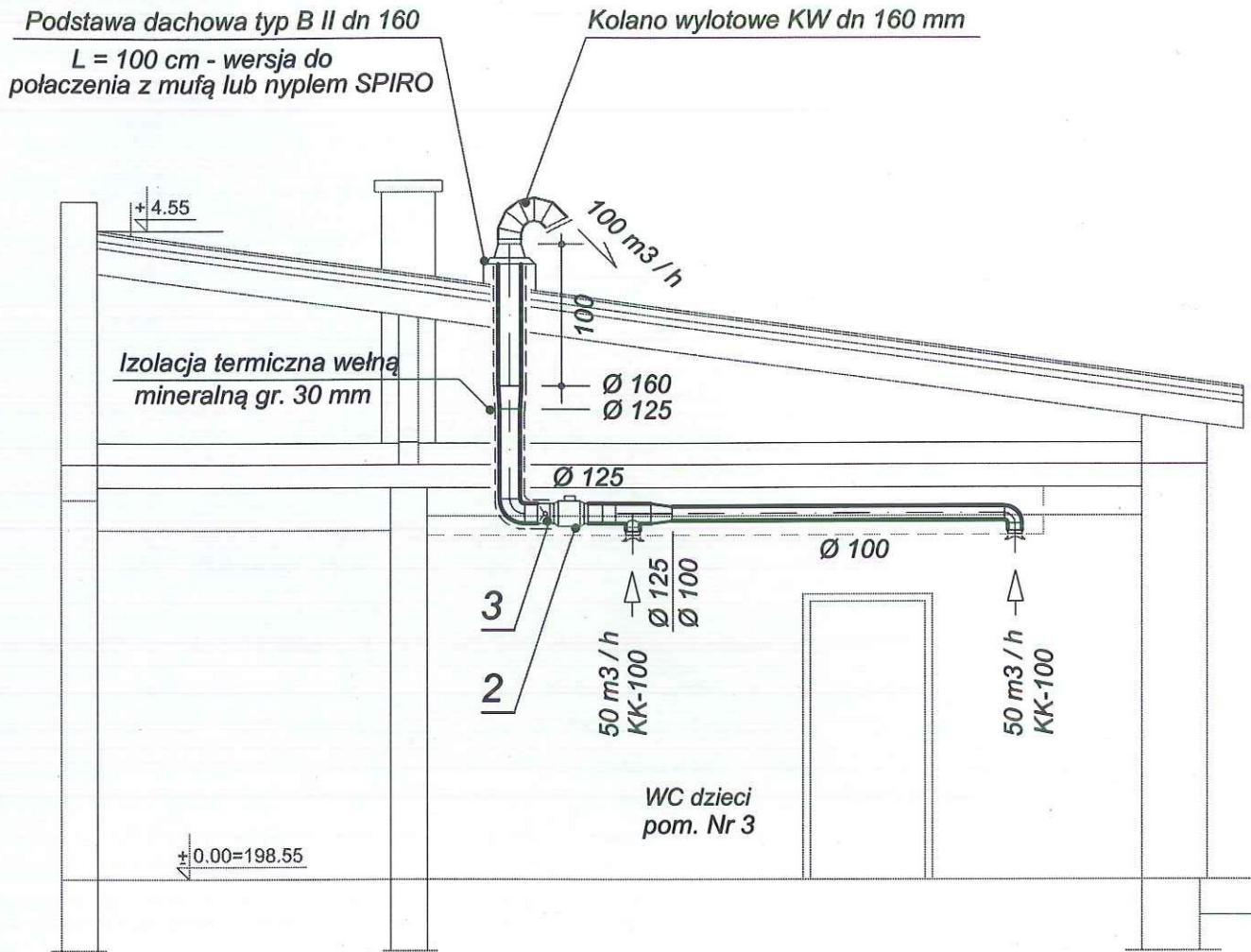
- 1 WENTYLATOR NISKOSZUMOWY TYP „VAM 230 V”
V = 170 m³ / h; Dp = 100 Pa; II bieg (N = 44 W; 230 V; 50 Hz) wym. 480*480 h = 241 mm
- 2 WENTYLATOR NISKOSZUMOWY TYP „TD- 350 /125”
V = 100 m³ / h; Dp = 65 / 115 Pa; II biegowy (N = 30 W; 230 V; 50 Hz) (w pom. WC wentylator spiąć z oświetleniem)
- 3 ZAWÓR ZWROTNY dn 125 mm
- KK-125 ZAWORY WENTYLACYJNE WYCIĄGOWE TYP „KK” DN 125 mm
- EMM 35 NAWIEWNIKI HIGROSTEROWANE
V = 30 - 35 m³ / h (montaż w górnej ramie okna)
- NG 110A NAWIETRZAK Z GRZALKĄ ELEKTRYCZNĄ (N = 100 W; 230 V; 50 Hz)
- WYDAJNOŚĆ REGULOWANA OBROTEM TALERZA (montaż 2,0 m nad podłogą)

Elektryczna kurtyna powietrza typ
- 104-E-B (104*36*21 cm)
N = 4,5 kW; 400V (nagrzewnica)
N = 0,130 kW; 230V (silnik wentylatora)

PHUU Leszek Wiśliński, 21-030 Motycz tel./fax (081) 528-45-32, 0603 755-675	
Zmiana sposobu użytkowania cz. bud. Zespołu Szkół w Wojciechowie, na Punkt Przedszkolny II oddziałowy.	Data opracowania: 09. 2015
INWESTOR:	Zespół Szkół w Wojciechowie, 24-204 Wojciechów
LOKALIZACJA:	Dz. nr ew.1394, jedn. ew. Wojciechów, obr. Wojciechów RYS. S4
TREŚĆ RYS.:	Rzut parteru - inst. wentylacji SKALA 1:50
PROJEKTANT:	techn. Andrzej Kazanowski LUB/0240/ZOOS/07
SPRAWDZAJĄCY:	inż. Longina Sivińska nr upr. LUB/0228/POOS/07

PRZEKRÓJ A - A

SKALA 1:50



OZNACZENIA:

- 2 WENTYLATOR NISKOSZUMOWY TYP „TD- 350 /125
V = 100 m³ / h; D_p = 65 / 115 Pa; II biegowy (N = 30 W; 230 V; 50 Hz)
- 3 ZAWÓR ZWROTNY dn 125 mm
- KK-100 ZAWORY WENTYLACYJNE WYCIĄGOWE TYP „KK” DN 100 mm

PHUU Leszek Wiśliński, 21-030 Motycz tel./fax (081) 528-45-32, 0603 755-675		
Zmiana sposobu użytkowania cz. bud. Zespołu Szkół w Wojciechowie, na Punkt Przedszkolny II oddziałowy.		Data opracowania: 09. 2015
INWESTOR:	Zespół Szkół w Wojciechowie, 24-204 Wojciechów	
LOKALIZACJA:	Dz. nr ew.1394 , jedn. ew. Wojciechów, obr. Wojciechów	RYS. S5
TREŚĆ RYS.:	Przekrój A - A - inst. wentylacji	SKALA 1:50
PROJEKTANT:	techn. Andrzej Kazanowski LUB/0240/ZOOS/07	<i>[Signature]</i>
SPRAWDZAJĄCY:	inż. Longina Siwińska nr upr. LUB/0228/POOS/07	<i>[Signature]</i>

ELEKTRYCZNE INSTALACJE WEWNĘTRZNE

Opis techniczny

STAROSTWO POWIATOWE
w Lublinie
20-074 Lublin, ul. Spokojna 9

1. Podstawa techniczna opracowania.

- Projekt architektoniczny - rzuty
- Projekt sanitarny
- Projekt technologiczny
- Umowa sprzedaży energii elektrycznej z dnia 22.12.2014

2. Zakres opracowania

Niniejsze opracowanie stanowi projekt budowlany elektrycznych instalacji wewnętrznych w Punkcie Przedszkolnym II Oddziałowym przy Zespole Szkół w Wojciechowie. Projekt swoim zakresem obejmuje instalacje oświetlenia i gniazd wtyczkowych 230V w części przebudowywanej w nawiązaniu do istniejących instalacji w budynku.

3. Zasilanie i rozdział energii elektrycznej

3.1 Zasilanie

Zasilanie w energię elektryczną budynku szkoły oraz części przedszkolnej pozostaje bez zmian.

3.2. Tablica bezpiecznikowo-rozdzielcza R9.

W budynku, w korytarzu zlokalizowana jest tablica bezpiecznikowo-rozdzielcza R9, z której zasilane będą obwody instalacji elektrycznych przedszkola.

W tablicy zainstalowane będą:

- wyłącznik instalacyjny S301B10 do zabezp. obwodu oświetlenia
- wyłączniki instalacyjne S301 B16 do zabezp. obwodów gniazd 1f.
- wyłącznik instalacyjny S303 B16 do zasilania obwodu 3f

4. Instalacje wewnętrzne

4.1 Instalacja oświetleniowa.

Instalację projektuje się przewodem YDYp 3x1,5mm² układanym w tynku. W sanitariatach zastosować osprzęt o stopniu ochrony IP44. Przełączniki mocowany na wys. 1,4 m.

Oświetlenie ewakuacyjne.

Oprawy oświetlenia ewakuacyjnego stanowią część oświetlenia podstawowego. Są wyposażone w moduły akumulatorowe zapewniające pracę przez 1h po zaniku napięcia. Należy je oznaczyć żółtym paskiem o szer. 2 cm. Dodatkowo nad drzwiami wyjściowymi zamontować należy oprawy ewakuacyjne kierunkowe wyposażone we własne źródła energii - akumulatory o czasie świecenia 1h.

4.2. Instalacja gniazd wtyczkowych

Instalację zaprojektowano przewodem YDYp 3x2,5mm² układanym w tynku. Gniazda wtyczkowe montować na wysokości 1,6m od posadzki stosując gniazda z przesłonką styków .

4.3. Ochrona od porażen.

Jako system dodatkowej ochrony przeciwporażeniowej w instalacjach odbiorczych (wewnętrznych) należy zastosować szybkie wyłączenie (odbiorniki zasilane są poprzez wyłącznik różnicowo-prądowy).

5. Instalacja przepięciowa

Do ochrony instalacji przed przepięciami w celu zabezpieczenia bezawaryjnej pracy urządzeń elektrycznych i elektronicznych w tablicy R9 zainstalowane będą ochronniki przepięciowe .

6. Bilans mocy części rozbudowanej.

oświetlenie :	$P_i = 0,5 \text{ kW}$	$P_s = 0,5 \times 0,8 = 0,4 \text{ kW}$
gniazda 230V :	$P_i = 4,0 \text{ kW}$	$P_s = 4,0 \times 0,3 = 1,2 \text{ kW}$
kurtyna powietrza	$P_i = 4,5 \text{ kW}$	$P_s = 4,5 \times 0,8 = 3,6 \text{ kW}$

razem $P_i = 9,0 \text{ kW}$ $P_s = 5,2 \text{ kW} < 6,3 \text{ kW}$ tj. moc w modernizowanych pomieszczeniach.

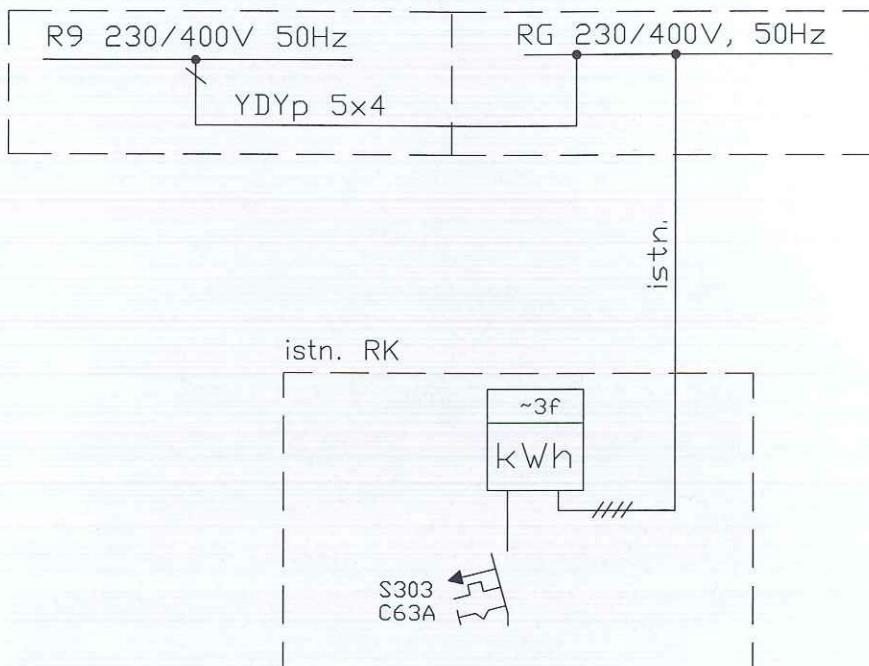
Nie zachodzi potrzeba występowania do PGE o zwiększenie mocy.

8. Spis rysunków:

- Nr 1. Strukturalny zasilania.
- Nr 2. Schemat tablicy R9.
- Nr 3. Plan instalacji elektrycznych.

inż. Wiesław Wójcik
upr. bud. do proj. i kier. robotami bud. bez ogr.
spec. inst. i ster. elektryczne
elektroenergetyczne
Nr ewid. 835/Lh/78. 1620/l/h/92

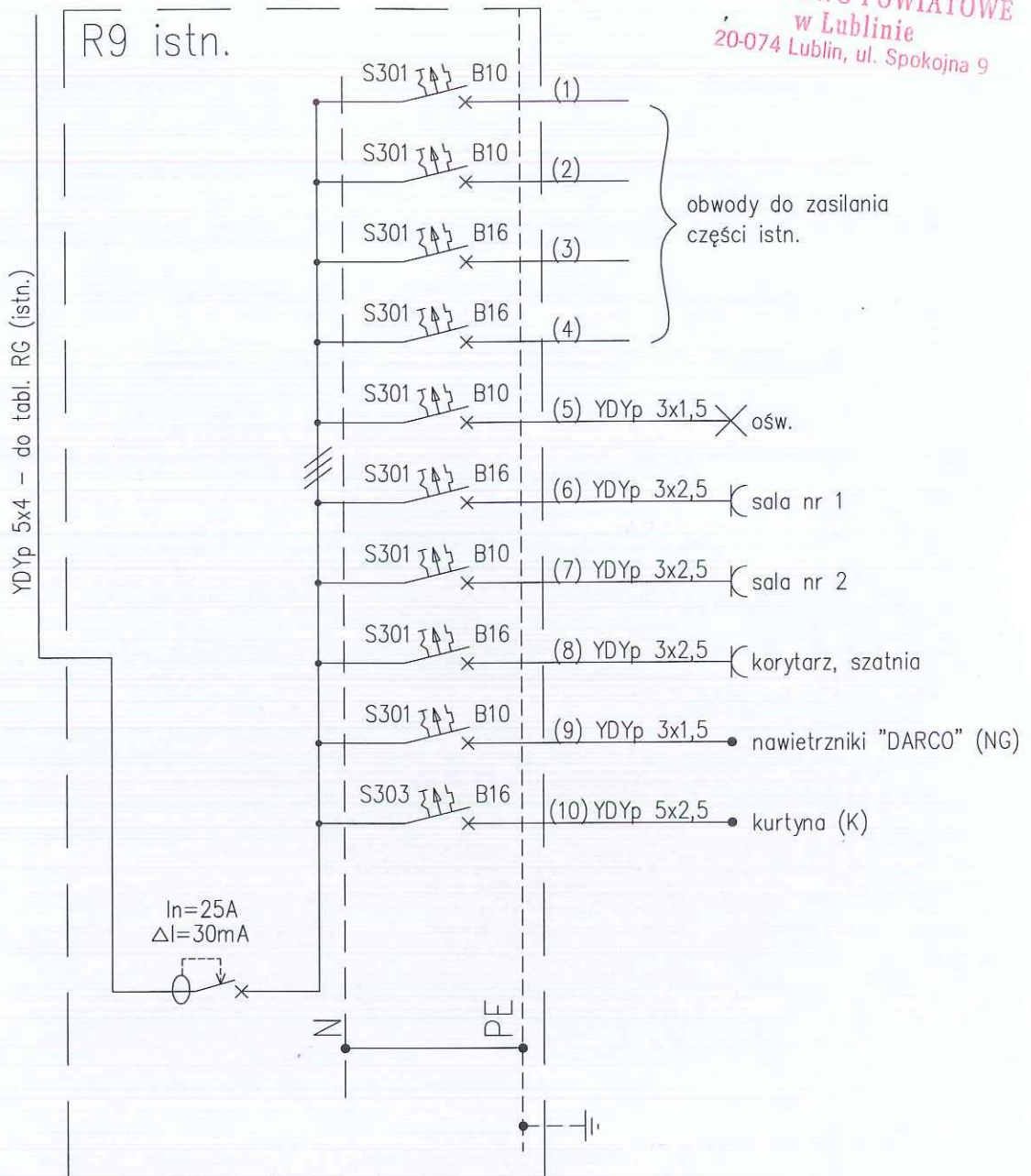
STAROSTWO POWIATOWE
w Lublinie
20-074 Lublin, ul. Spokojna 9



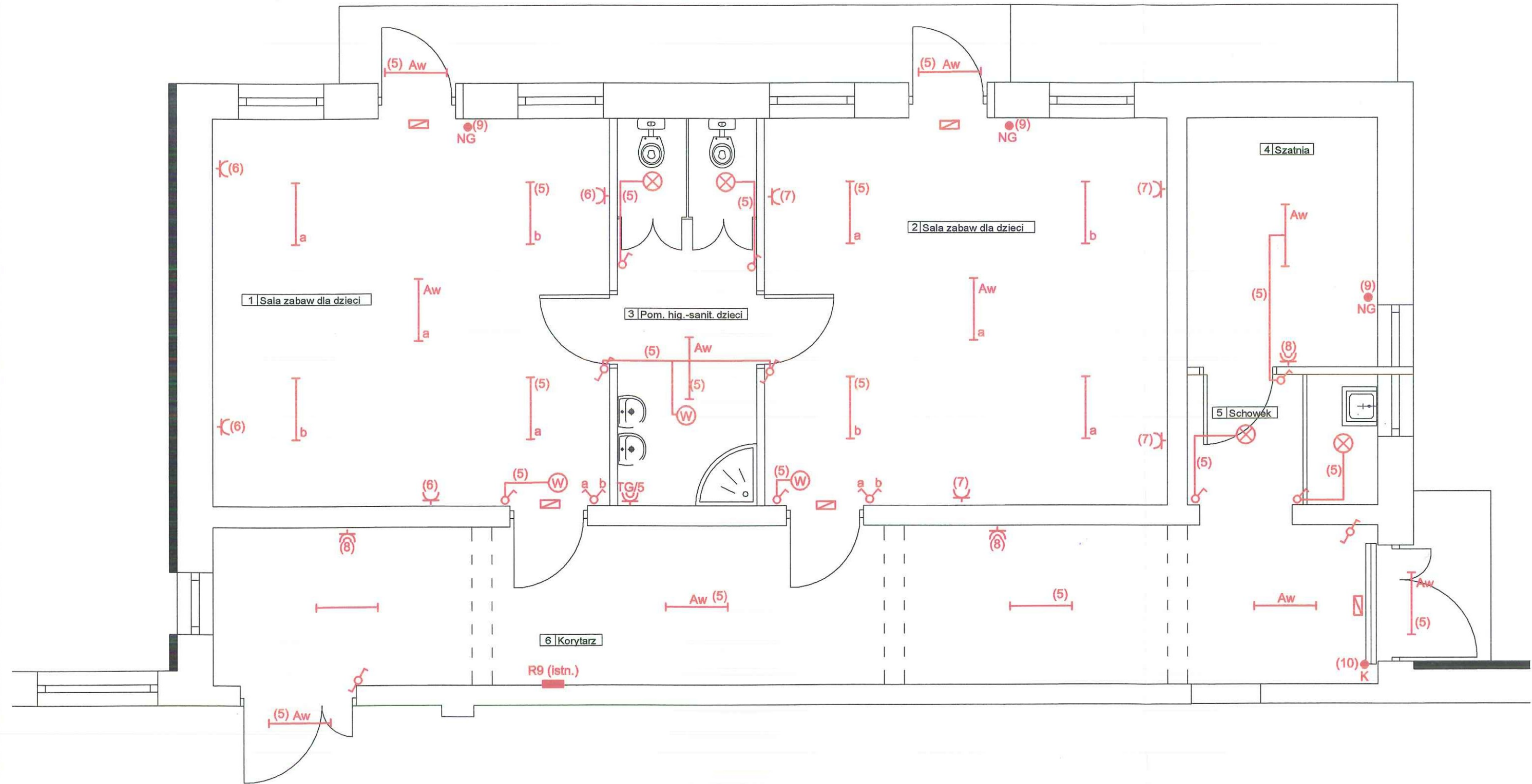
Inst. szybkie wył.

PHUU Leszek Wiśliński, 21-030 Motycz tel./fax (081) 528-45-32, 0603 755-675		
	Budynek użyteczności publicznej	Data opracowania:
INWESTOR:	Zespół Szkół w Wojciechowie, 24-204 Wojciechów	09. 2015
LOKALIZACJA:	Dz. nr ew.1394 , jedn. ew. Wojciechów, obr. Wojciechów	RYS. E1
TREŚĆ RYS.:	Schemat strukturalny zasilania	SKALA
PROJEKTANT:	inż. Wiesław Wójtowicz nr upr. 835/Lb/78	<i>[Signature]</i>
OPRACOWAŁ:	mgr inż. Artur Wójtowicz	
SPRAWDZAJĄCY:	inż. Wojciech Sadowski nr upr. 1514/Lb/82	<i>[Signature]</i>

STAROSTWO POWIATOWE
w Lublinie
20-074 Lublin, ul. Spokojna 9



PHUU Leszek Wiśliński, 21-030 Motycz tel./fax (081) 528-45-32, 0603 755-675		
	Budynek użyteczności publicznej	Data opracowania:
INWESTOR:	Zespół Szkół w Wojciechowie, 24-204 Wojciechów	09. 2015
LOKALIZACJA:	Dz. nr ew.1394 , jedn. ew. Wojciechów, obr. Wojciechów	RYS. E2
TREŚĆ RYS.:	Schemat strukturalny tabl. R9	SKALA
PROJEKTANT:	inż. Wiesław Wójtowicz nr upr. 835/Lb/78	<i>W. Wójtowicz</i>
OPRACOWAŁ:	mgr inż. Artur Wójtowicz	
SPRAWDZAJĄCY:	inż. Wojciech Sadowski nr upr. 1514/Lb/82	



- Oprawa świetłkowa sufitowa, natynkowa 2x36W, IP40
- Oprawa świetłkowa sufitowa, natynkowa 2x18W, IP54
- Lampa z modułem awaryjnym 1h
- Oprawa ewakuacyjna kierunkowa z piktogramem

PHUU Leszek Wiśliński, 21-030 Motycz tel./fax (081) 528-45-32, 0603 755-675		
INWESTOR:	Budynek użyteczności publicznej Zespół Szkół w Wojciechowie, 24-204 Wojciechów	Data opracowania: 09. 2015
LOKALIZACJA:	Dz. nr ew.1394 , jedn. ew. Wojciechów, obr. Wojciechów	RYS. E3
TREŚĆ RYS.:	Plan instalacji elektrycznych	SKALA 1:50
PROJEKTANT:	inż. Wiesław Wójtowicz nr upr. 835/Lb/78	
OPRACOWAŁ:	mgr inż. Artur Wójtowicz	
SPRAWDZAJĄCY:	inż. Wojciech Sadowski nr upr. 1514/Lb/82	

Lublin dnia .10.09.2015

OŚWIADCZENIE

Na podstawie art. 20 ust. 4 ustawy z dnia 7 lipca 1994r. – *Prawo budowlane* (jednolity tekst Dz. U z 2003r. nr 207, poz. 2016 z późniejszymi zmianami)

OŚWIADCZAM,

że projekt budowlany instalacji elektrycznych wewnętrznych w Punkcie Przedszkolnym w Zespole Szkół w Wojciechowie ,dz. nr 1394 został sporządzony zgodnie z obowiązującymi przepisami oraz zasadami wiedzy technicznej.

Projektant: inż. Wiesław Wójtowicz
upr. nr 835/Lb/78

Sprawdzający: inż. Wojciech Sadowski
upr. nr 1514/Lb/82

Przedsiębiorstwo Produkcyjno – Handlowo- Usługowe ,
Leszek Wiśliński
21-030 Motycz 43a tel/fax 81/5284532, kom. 603755675
Regon 430 621 054 NIP 712-103-11-15

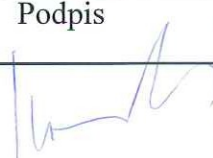
INFORMACJA O BEZPIECZEŃSTWIE I OCHRONIE ZDROWIA

**ROBOTY BUDOWLANE ZWIĄZANE ZE ZMIANĄ
SPOSOBU UŻYTKOWANIA CZĘŚCI BUDYNKU
ZESPOŁU SZKÓŁ W WOJCIECHOWIE NA PUNKT
PRZEDSZKOLNY II-ODDZIAŁOWY**

Lokalizacja : **Wojciechów 8**
Działka nr ew. 1394
Obręb: 18_Wojciechów
Jedn. Ew. 2_Wojciechów

Inwestor : **Gmina Wojciechów**
Wojciechów 5
24-204 Wojciechów

Autor opracowania :

Specjalność	Imię i nazwisko	Upr. bud.	Podpis
Architektoniczna	mgr inż. arch. Marek Mizak	2331/Lb/81, LB-0057	

ul. Niepodległości 26/3, 20-246 Lublin
Kozubszczyzna, wrzesień 2015 r.

INFORMACJA DOTYCZĄCA BEZPIECZEŃSTWA I OCHRONY ZDROWIA

Lokalizacja : **Działka nr ew. 1394, obręb 18_Wojciechów,**
jedn. ew. 2_Wojciechów

STAROSTWO POWIATOWE
w Lublinie
20-074 Lublin, ul. Spokojna 9

Investor : **GMINA WOJCIECHÓW**

Wojciechów 5 , 24-204 Wojciechów

Podstawy formalne sporządzenia informacji :

- ustawa Prawo budowlane ,
- Rozporządzenie Ministra Infrastruktury z dnia 23 czerwca 2003 r w sprawie informacji dotyczącej bezpieczeństwa i ochrony zdrowia oraz planu bezpieczeństwa i ochrony zdrowia (Dz. U. Nr 120 poz. 1126) ,
- zlecenia inwestora

Zakres i kolejność robót :

Zakres robót budowlanych na działce nr ew. 1394 , obręb 18_Wojciechów, jedn. ew. 2_Wojciechów w Wojciechowie obejmuje wykonanie zmianę sposobu użytkowania części budynku Zespołu Szkół w Wojciechowie na Punkt Przedszkolny II- oddziałowy . Teren objęty budową należy właściwie zabezpieczyć przed dostępem osób trzecich i oznakować . Zakres robót przy realizacji projektowanego przedsięwzięcia obejmuje zadania w następującej kolejności :

- roboty przygotowawcze – zagospodarowanie placu budowy oraz jego oznaczenie
- roboty betonowe – konstrukcyjne elementy monolityczne oraz podłoża i posadzki
- roboty rozbiórkowe
- wykonanie izolacji
- roboty murowe – wznoszenie ścian
- roboty tynkowe i okładzinowe
- roboty posadzkarskie
- roboty malarskie i impregnacyjne
- przygotowanie obiektu do odbioru oraz wykonanie dokumentacji powykonawczej

Wykaz istniejących obiektów na działce :

Działka zabudowana budynkiem parterowym z lokalami usługowymi

Przewidywane zagrożenie występujące podczas realizacji robót budowlanych :

Wykonywanie robót instalacyjnych niezgodnie z założoną technologią. Nieprzestrzeganie warunków BHP podczas robót przy czynnych instalacjach. Wchodzenie i schodzenie z rusztowań w miejscach do tego nieprzystosowanych. Urazy spowodowane spadaniem elementów z wysokości .

Piły do cięcia powinny posiadać kaptur ochronny i klin rozszczepiający. Wykonywanie montażu stolarki niezgodnie z założoną technologią. Nieprzestrzeganie instrukcji obsługi i użytkowania sprzętu. Okaleczenie szkłem .

Instruktaż pracowników :

Pracownicy biorący udział w procesie budowlanym powinni być przeszkoleni w ramach okresowych szkoleń BHP , zgodnie z przepisami szczegółowymi . Ponadto bezpośrednio przed przystąpieniem do realizacji robót związanych z inwestycją należy przeprowadzić indywidualny instruktaż polegający na:

- określeniu sposobu bezpiecznego wykonywania prac ,
- szczególnym poinformowaniu pracowników o występujących zagrożeniach podczas realizacji prac ,
- przedstawieniu metod postępowania w przypadku bezpośredniego zagrożenia życia lub zdrowia .


Techniczno-organizacyjne środki zapobiegawcze :

Dla zapobieżenia przewidywanym zagrożeniom należy przedsięwziąć następujące środki :

- oznakować i zabezpieczyć teren przed dostępem osób postronnych ,
- stosować odzież ochronną ,
- zadbać o dobrą komunikację na terenie budowy (wyznaczenia dojścia pracowników , dostawy i miejsca składowania materiałów budowlanych oraz uwzględnić możliwość ewentualnej ewakuacji osób zagrożonych lub poszkodowanych)

Kierownik budowy lub inna uprawniona osoba winna sporządzić dla inwestycji plan bezpieczeństwa i ochrony zdrowia – BIOZ w oparciu o niniejszą informację oraz rysunki i ewentualne inne szczegółowe wytyczne zawarte w projekcie budowlanym .

Opracował :


mgr inż. arch. Marek Mizak
upr. bud. nr 2331/Lb/84