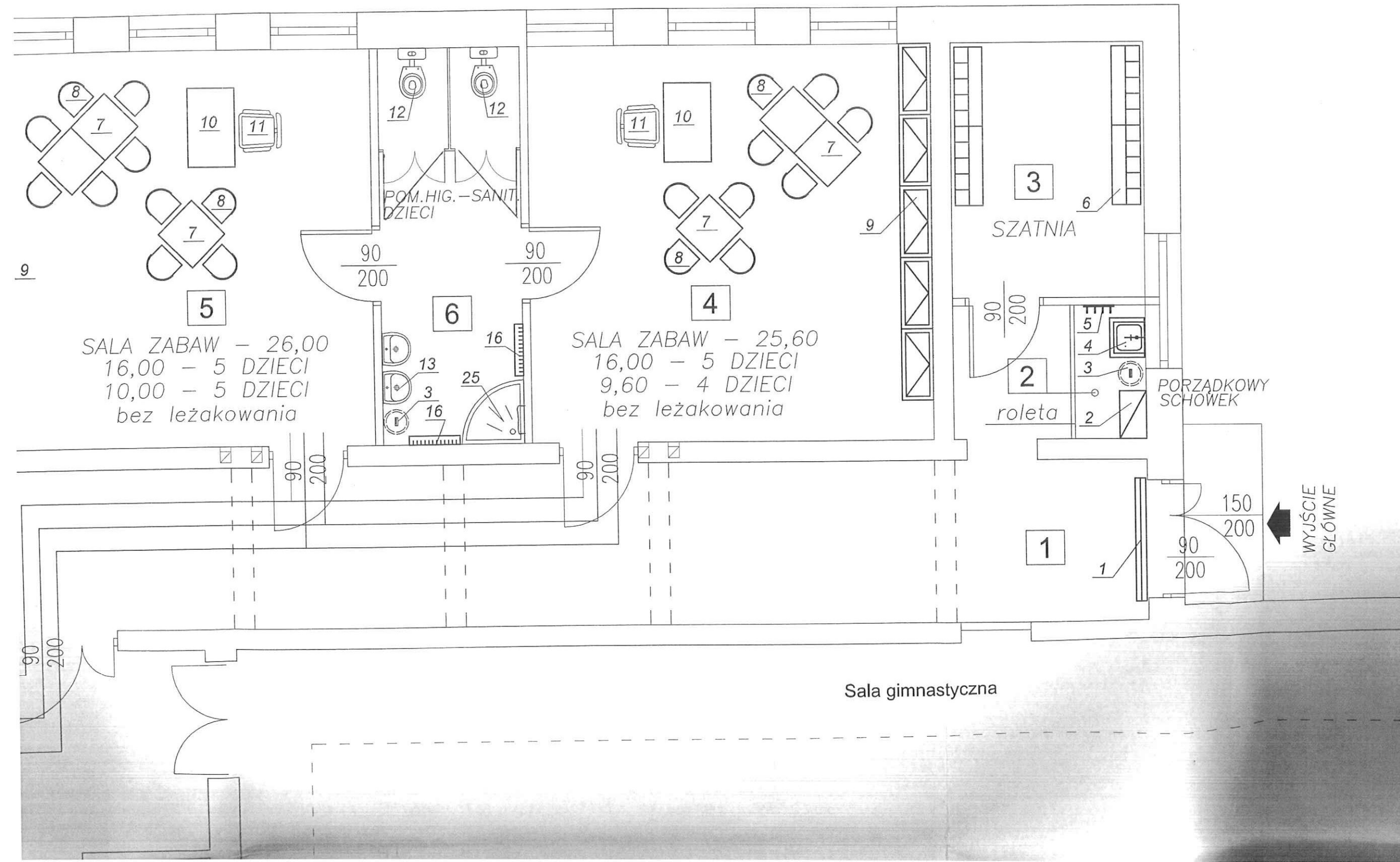
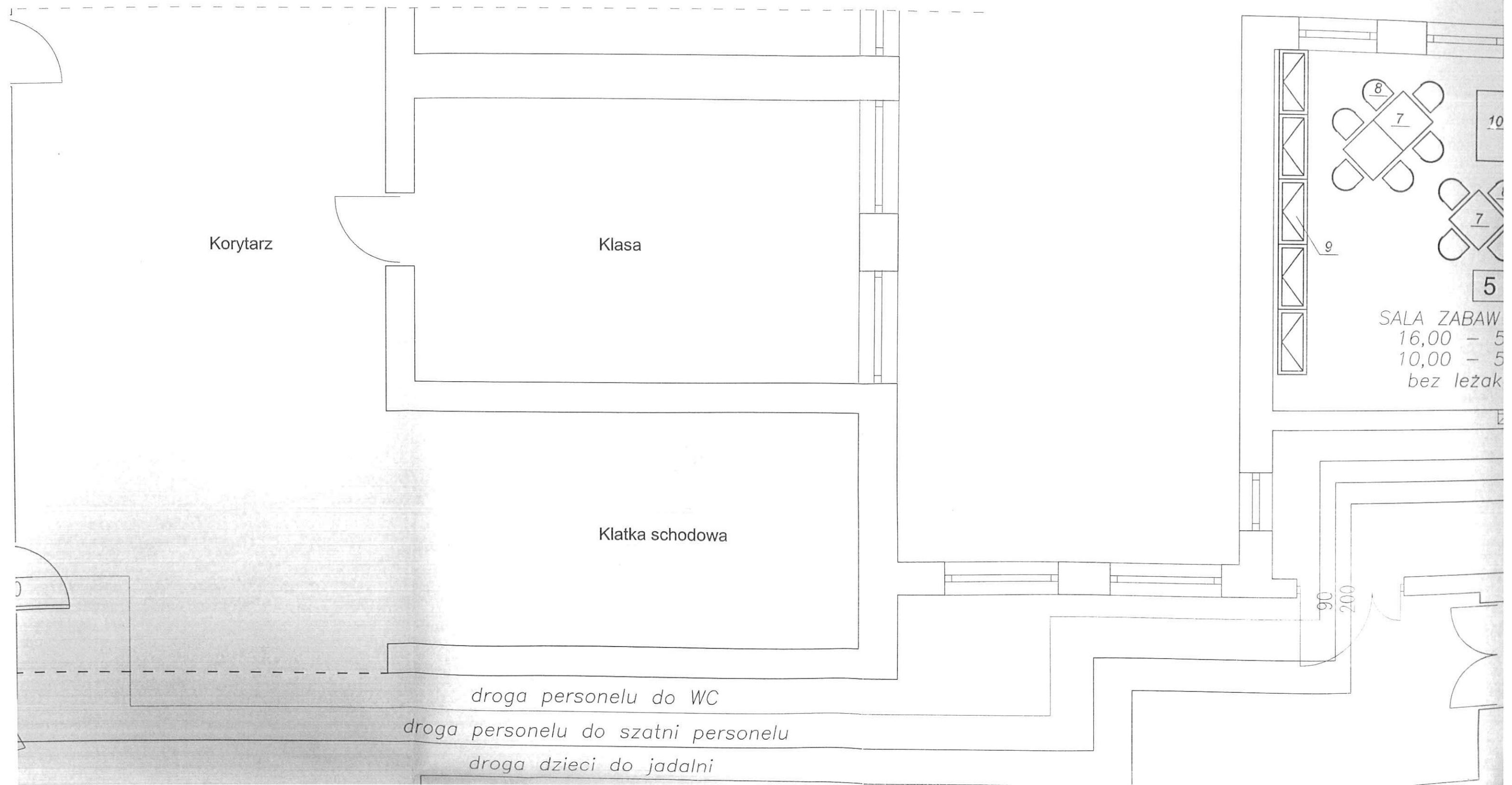
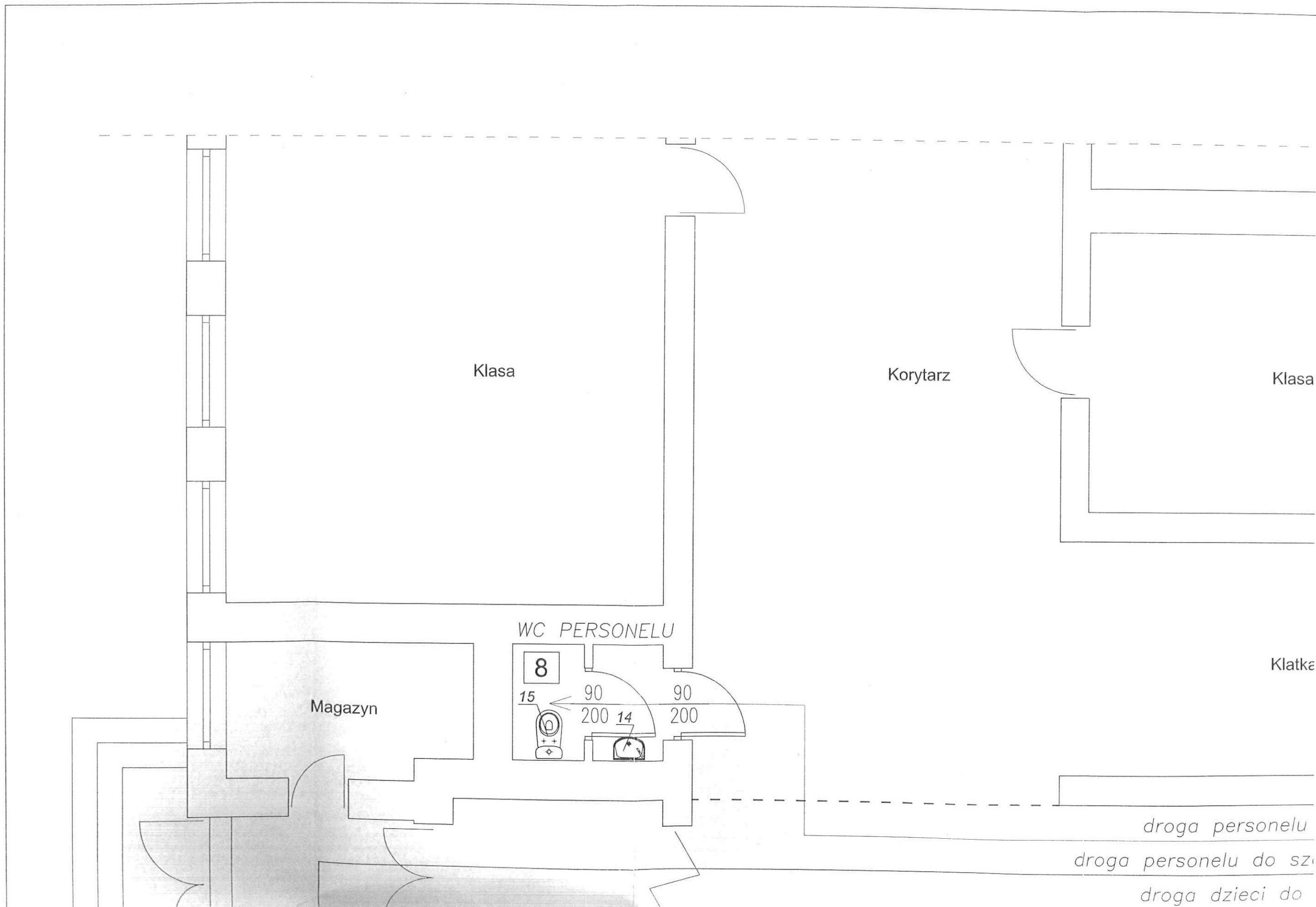


# KOLNEGO 2-ODDZIAŁOWEGO POWIAT LUBLIN



PROJEKT TECHNOLOGICZNY PUNKTU PRZEDSZKOLNEGO 2-  
(19 DZIECI) W WOJCIECHOWIE 8, POWIAT LUBL





Klasa

Korytarz

Klasa

WC PERSONELU

8

15

90

200

14

90

200

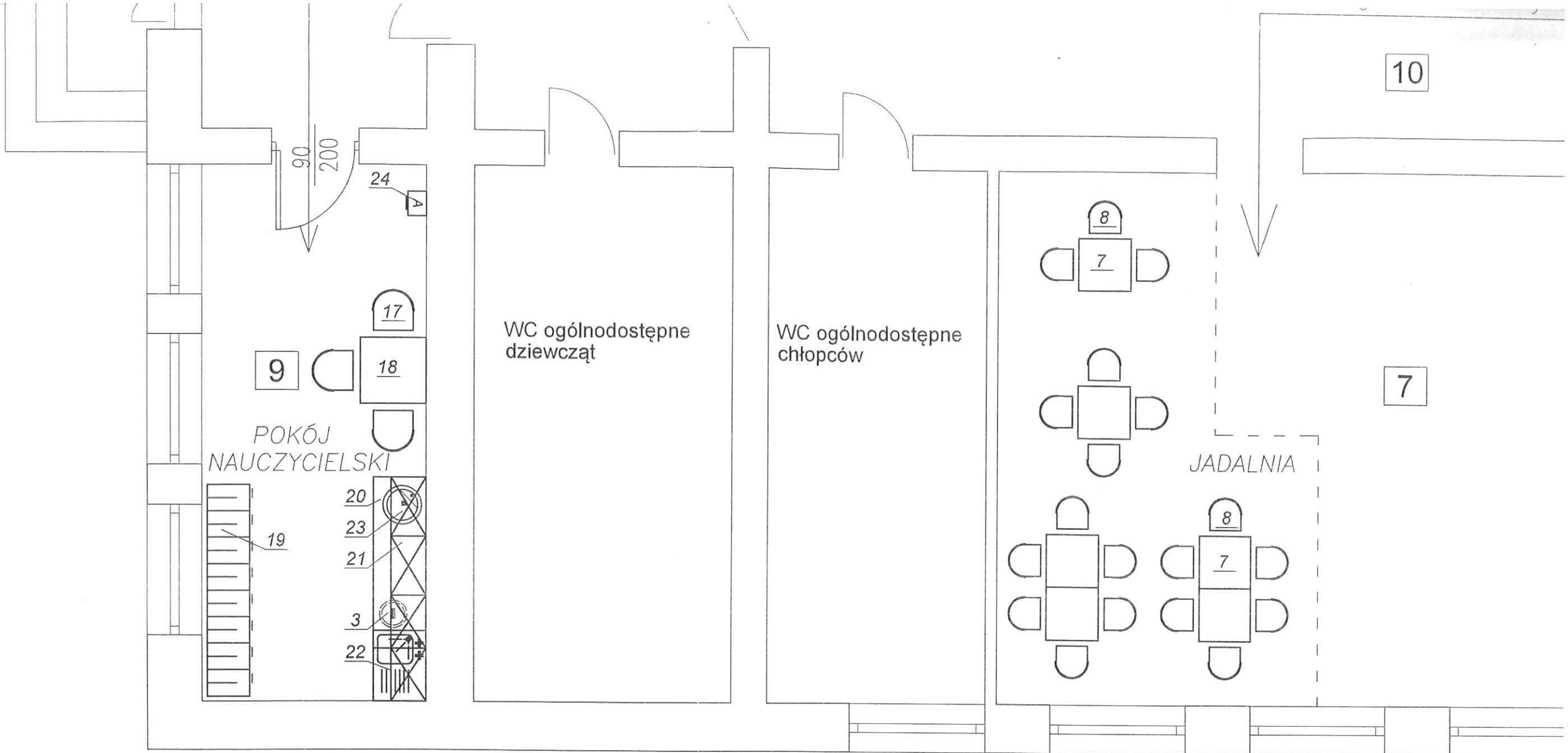
Magazyn

Klatka

*droga personelu*

*droga personelu do sz*

*droga dzieci do*



POKÓJ  
NAUCZYCIELSKI

WC ogólnodostępne  
dziewcząt

WC ogólnodostępne  
chłopców

JADALNIA

10

7

9

17

18

20

23

21

3

22

19

24

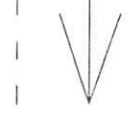
A

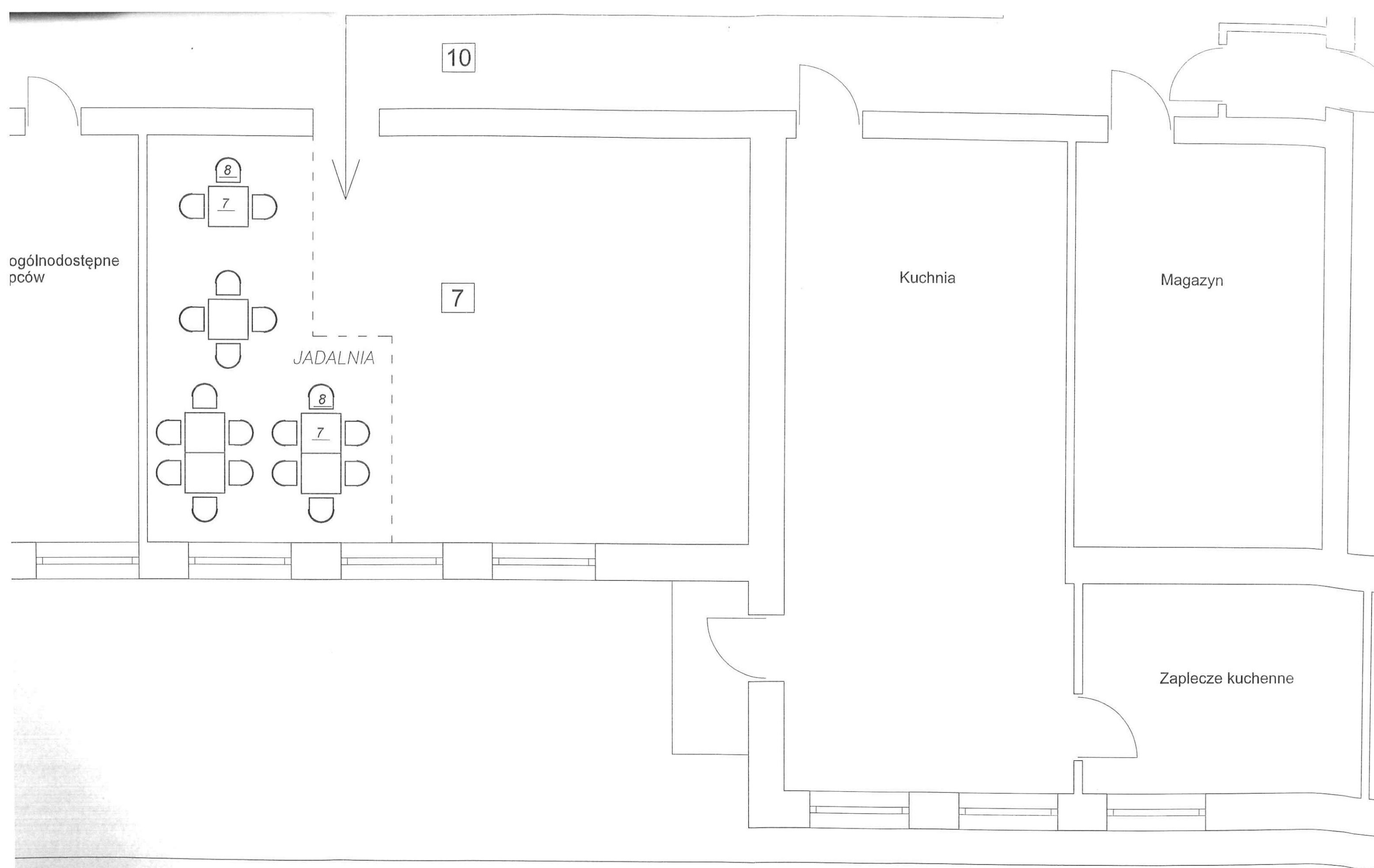
8

7

8

7





magazyn

aplecze kuchenne

TABELA 1 – WYKAZ POMIESZCZEŃ

LP	Pomieszczenie	Pow. [m <sup>2</sup> ]	Em [lx]
1	KORYTARZ	33,40	200
2	POMIESZCZENIE PORZĄDKOWE	1,50	200
3	SZATNIA DZIECI	7,90	200
4	SALA ZABAW – BEZ LEZAKOWANIA I – 10 DZIECI	26,00	500
5	SALA ZABAW – BEZ LEZAKOWANIA II – 9 DZIECI	25,60	500
6	POMIESZCZENIE HIGIENICZNO-SANITARNE DZIECI	9,00	200
7	JADALNIA	55,35	300
8	WC PERSONELU	3,20	200
9	POKÓJ NAUCZYCIELSKI	15,70	300
10	KORYTARZ	81,30	200
—	POWIERZCHNIA CAŁKOWITA	258,95	

POWIERZCHNIA PUNKTU PRZEDSZKOLNEGO POM.1,2,3,4,5,6 – 103,40 m<sup>2</sup>

POWIERZCHNIA WSPÓLNA DLA PUNKTU PRZEDSZKOLNEGO I SZKOŁY POM.7,8,9,10 – 155,55 m<sup>2</sup>

UWAGI:

1. OPRACOWAĆ I UZGODNIĆ WSZYSTKIE PROJEKTY BRANŻOWE POTRZEBNE DO UZYSKANIA POZWOLENIA NA ZMIANĘ SPOSOBU UŻYTKOWANIA;
2. WYTYCZNE BRANŻOWE ZAWARTE SĄ W CZĘŚCI OPISOWEJ
3. NALEŻY PRZEWIDZIEĆ OPRÓCZ MOCY WYNIKAJĄCEJ Z TABELI RÓWNIEŻ MOC NA OŚWIETLENIE POMIESZCZEŃ, WENTYLACJĘ MECHANICZNĄ, CZAJNIKI DO GOTOWANIA WODY ITP.;
4. NA RYSUNKU POKAZANO PRZYKŁADOWE ROZMIESZCZENIE WYPOSAŻENIA TECHNOLOGICZNEGO. DOKŁADNE ILOŚCI WYPOSAŻENIA I ICH TYPY SPRECYZUJE INWESTOR NA ETAPIE REALIZACJI INWESTYCJI;
5. WYSOKOŚĆ POMIESZCZEŃ 2,75m.

**RZUT PARTERU**  
**SKALA 1:50**  
**Hpom = 2,75m**

TABELA 2 – ZESTAWIENIE WYPOSAŻENIA

Nr	Wyposażenie technologiczne	Ilość
1	KURTYNA POWIETRZNA	1
2	SZAFKA NA SPRZĘT PORZĄDKOWY I ŚRODKI CZYSTOŚCI	1
3	POJEMNIK NA ODPADKI	1kpl.
4	ZLEWOZMYWAK PORZĄDKOWY UMIESZCZONY NA WYS. 50 CM OD PODŁOGI	1
5	WIESZAK NA MOPY	1
6	SZAFKA SZATNIOWA NA ODZIEŻ DZIECI – DLA 5 DZIECI 105x36x121 – dla 19 dzieci	20os
7	STOLIK DLA DZIECI (75x120x46)	12
8	KRZESŁA DLA DZIECI	38
9	SZAFKA NA ZABAWKI I POMOCE	1kpl.
10	BIURKO	2
11	KRZESŁO OBROTOWE	2
12	MISKA USTĘPOWA DLA DZIECI	2
13	UMYWALKA DO MYCIA RĄK DLA DZIECI	2
14	UMYWALKA DO MYCIA RĄK – TYPOWA	1
15	MISKA USTĘPOWA – TYPOWA	1
16	WIESZAK NAŚCIENNY DLA DZIECI	2kpl.
17	KRZESŁO	3
18	STOLIK	1
19	SZAFKA UBRANIOWA DWUDZIELNA	1kpl.
20	BLAT KUCHENNY ZABUDOWANY SZAFKAMI	1kpl.
21	SZAFKI KUCHENNE WISZĄCE	1kpl.
22	ZLEW JEDNOKOMOROWY Z OCIEKACZEM W BLACIE	1
23	UMYWALKA DO RĄK W BLACIE	1
24	APTECZKA I-EJ POMOCY MEDYCZNEJ	1
25	NATRYSK	1

PRACOWNIA PROJEKTOWA AGNIESZKA KARAMAĆ		UL. SZAFIROWA 19/80, 20-573 LUBLIN	
PROJEKTANT TECHNOLOGII mgr inż. Agnieszka Karamać		DATA: 08.2015 r.	PODPIS:
Obiekt: PUNKT PRZEDSZKOLNY 2 - ODDZIAŁOWY		Inwestor: Gmina Wojciechów Wojciechów 5 24-204 Wojciechów	
Tytuł rysunku: PROJEKT TECHNOLOGICZNY PUNKTU PRZEDSZKOLNEGO 2-ODDZIAŁOWEGO (19 DZIECI) W WOJCIECHOWIE 8, POWIAT LUBLIN		Branża: TECHNOLOGIA	Rysunek: 1

Państwowy Powiatowy Inspektor Sanitarny  
w Lublinie

Irmína Nikiel

Uzgodniono na podstawie Ustawy z dn. 14.03.1985 r.  
o Państwowej Inspekcji Sanitarnej (tekst jednolity  
Dz. U. Nr 212 z 2011r. poz. 1263 z późn. zm.) pod warunkiem  
uwzględnienia uwag zamieszczonych w opinii  
sanitarnej z dnia .....  
Nr N.2-701/284/2015  
Państwowy Powiatowy Inspektor Sanitarny