


BIURO USŁUG PROJEKTOWYCH
Łukasz Filin

ul. Koralkowa 23/36, 20-583 Lublin

STADIUM PROJEKTU:**Uproszczona dokumentacja techniczna****OBIEKT:**

Przebudowa drogi gminnej 106928L dr.pow.2233L - Palikije II na działce nr 155 oraz drogi gminnej 106929L Stasin - gr. gminy Bełżyce na działce nr 158 w miejscowości Stasin gm. Wojciechów na długości 1100 m od km rob 0+000 do km rob 1+100.

BRANŻA:**DROGOWA****INWESTOR:****GMINA WOJCIECHÓW**

FUNKCJA	NAZWISKO	NR UPR. BUD.	SPECJALNOŚĆ	PODPIS
Projektant	mgr inż. Łukasz Filin	LUB/0158/POOD/11	drogowa	 mgr inż. Łukasz Filin prawnie upoważniony do projektowania bez ograniczeń w specjalności drogowej Nr ewid. LUB/0158/POOD/11

Lublin, lipiec 2019 r.

Ogólna charakterystyka robót

Wykonanie przebudowy drogi gminnej 106928L dr.pow.2233L - Palikije II na działce nr 155 oraz drogi gminnej 106929L Stasin - gr. gminy Bełżyce na działce nr 158 w miejscowości Stasin gm. Wojciechów na długości 1100m od km rob 0+000 do km rob 1+100 wg miejscowego planu zagospodarowania przestrzennego gminy Wojciechów.

1. Nazwa zadania:

Przebudowa drogi gminnej 106928L dr.pow.2233L - Palikije II na działce nr 155 oraz drogi gminnej 106929L Stasin - gr. gminy Bełżyce na działce nr 158 w miejscowości Stasin gm. Wojciechów na długości 1100 m od km rob 0+000 do km rob 1+100.

2. Inwestor

Inwestorem zadania jest: Gmina Wojciechów.

3. Lokalizacja i Zajętość terenu

Lokalizacja planowanego do przebudowy odcinka drogi zaprojektowana jest na działkach:

nr 155 - pas drogowy drogi gminnej nr 106928L

nr 158 - pas drogowy drogi gminnej nr 106929L

4. Stan istniejący

Niniejsze opracowanie zawiera rozwiązania projektowe w związku z przebudową drogi gminnej 106928L dr.pow.2233L - Palikije II na działce nr 155 oraz drogi gminnej 106929L Stasin - gr. gminy Bełżyce na działce nr 158 w miejscowości Stasin gm. Wojciechów na długości 1100 m od km rob 0+000 do km rob 1+100.

Droga gminna na odcinku 1100 mb. o nawierzchni asfaltowej z przełomami oraz licznymi ubytkami, z poboczami gruntowymi częściowo zarośniętymi trawą. Odwodnienie drogi odbywa się powierzchniowo, wykonanie przebudowy nawierzchni drogi gminnej nie spowoduje zmiany stosunków wodnych.

5. Stan Projektowany

Początek planowanej przebudowy odcinka drogi gminnej nr 106928L znajduje się w km roboczym 0+000,00 w odległości 5 m od krawędzi drogi powiatowej 2233L (roboty drogowe nie będą prowadzone w pasie drogowym drogi powiatowej). Koniec planowanej przebudowy znajduje się

w kilometrażu 1+100,00 na działce 158 drogi gminnej nr 106929L. Plan orientacyjny w skali 1:25 000 pokazano na rys. nr 1. Projekt zagospodarowania terenu przebudowy drogi gminnej na mapie w skali 1:5000 nr rys. 2. Szczegół rozwiązania sytuacyjnego skrzyżowania dróg gminnych pokazano na rys. nr 3. Prace związane z przebudową nawierzchni drogi gminnej o długości 1100,00 m planowane są do realizacji w 2019/2020 r. Prace planuje się wykonać systemem robót zleconych, powierzając po przetargu realizację robót firmie z branży drogowej.

Dla odcinka od km 0+000,00 do km 0+300,00 i od km 0+350,00 do km 1+100 konstrukcję przebudowy drogi pokazano w przekroju normalnym rys. nr 4.

1. Warstwa ścieralna z betonu asfaltowego AC11S50/70 KR1-2 grubości 4 cm,

Dla odcinka od km 0+300,00 do km 0+350,00 konstrukcję przebudowy drogi pokazano w przekroju normalnym rys. nr 4.

1. Warstwa ścieralna z betonu asfaltowego AC11S50/70 KR1-2 grubości 4 cm,
2. Warstwa wyrównawcza z mieszanki niezwiązanej z kruszywem C90/3 (f.0/31,5mm) o grubości minimum 10 cm po zagęszczeniu.

W miejscu występowania przełomów konstrukcję drogi pokazano w przekroju normalnym rys. nr 4.

1. Warstwa ścieralna z betonu asfaltowego AC11S50/70 KR1-2 grubości 4 cm,
2. Warstwa podbudowy zasadniczej z mieszanki niezwiązanej z kruszywem C90/3 (f.0/31,5mm) grubości 20 cm po zagęszczeniu.
3. Warstwa mrozochronna z mieszanki związanej cementem C3/4 grubości 20 cm po zagęszczeniu

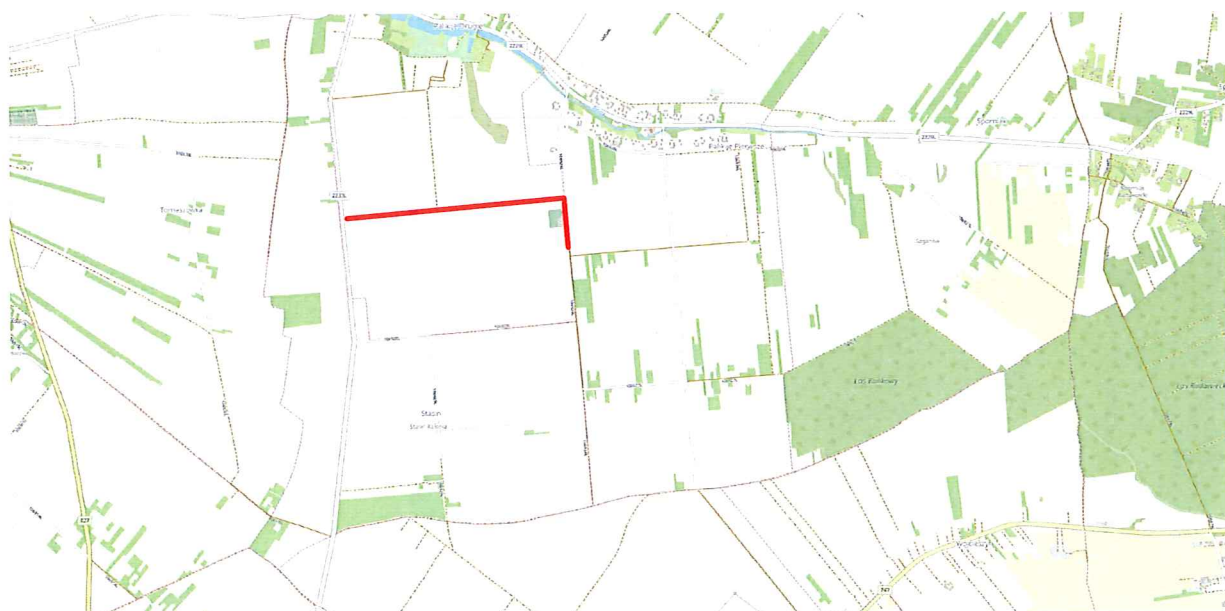
Usytuowanie przebudowy drogi zaprojektowano w miejscu urządzonej drogi gminnej o nawierzchni asfaltowej. Na odcinku km 0+000,00 – km 1+100,00 zaprojektowano drogę szerokości 3,3 m. Krawędzie wykonanej nawierzchni uszczelnić asfaltem, pobocza z mieszanki kruszywa 0/31,5 mm o gr. 10 cm i szer. 50 cm. Spadek jezdni daszkowy 2%. Istniejące zjazdy dowiązać do krawędzi projektowanej warstwy ścieralnej przez nadsypanie różnicy wysokości kruszywem łamanym 0/31,5 mm w granicach pasa drogowego. Odcinek przebudowy drogi gminnej ma przebieg zbliżony do prostoliniowego z dobrą widocznością. Na przebudowywanym odcinku drogi zastosowano spadek daszkowy 2%. W profilu podłużnym występują wyraźne spadki, które pozwolą bezpiecznie rozprowadzić nadmiar wód opadowych i roztopowych.

Obiekt nie figuruje w rejestrze zabytków ani nie znajduje się w strefie ochrony konserwatorskiej.

Wykonanie przebudowy drogi gminnej na odcinku od km 0+000.00 do km 1+100,00 przyczyni się do uporządkowania terenu, poprawi przejezdność i dostępność do drogi z przyległych działek, zmniejszy emisję kurzu, hałasu oraz utworzy warunki dla lepszego rozwoju i wykorzystania przyległych terenów rolniczych na łącznej długości 1100,00 m.

PLAN ORIENTACYJNY

SKALA 1:25000



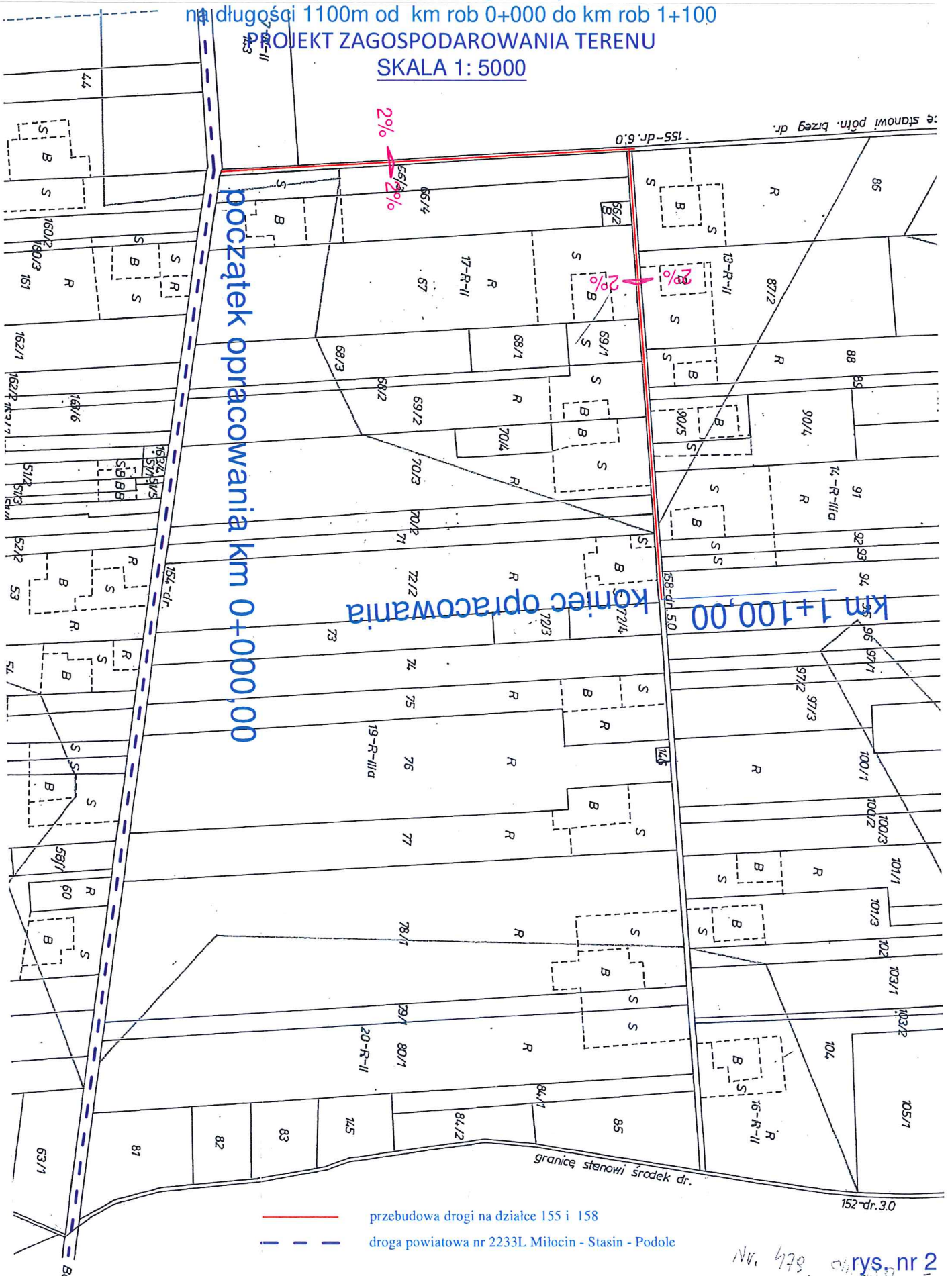
Przebudowa drogi gminnej 106928L dr.pow.2233L - Palikije II na działce nr 155 oraz drogi gminnej 106929L Stasin - gr. gminy Bełżyce na działce nr 158 w miejscowości Stasin gm. Wojciechów na długości 1100m od km rob 0+000 do km rob 1+100.

Przebudowa drogi gminnej 106928L dr.pow.2233L - Palikije II na działce nr 155
oraz drogi gminnej 106929L Stasin - gr.gminy Bełżyce na działce nr 158
w miejscowości Stasin gm. Wojciechów

na długości 1100m od km rob 0+000 do km rob 1+100

PROJEKT ZAGOSPODAROWANIA TERENU

SKALA 1: 5000



- przebudowa drogi na działce 155 i 158
- droga powiatowa nr 2233L Milocin - Stasin - Podole

Nr. 479 rys. nr 2

Przebudowa drogi gminnej 106928L dr.pow.2233L - Palikije II na działce nr 155
oraz drogi gminnej 106929L Stasin - gr.gminy Bełżyce na działce nr 158
w miejscowości Stasin gm. Wojciechów
na długości 1100m od km rob 0+000 do km rob 1+100
Szczegół rozwiązania skrzyżowania DG 106928L z DG106929L
SKALA 1: 100



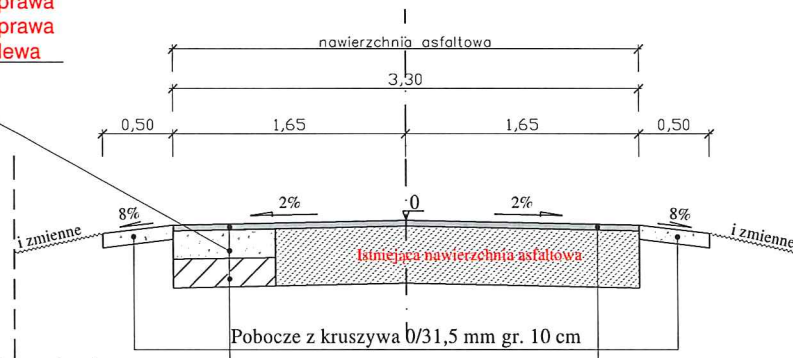
Przebudowa drogi gminnej 106928L dr.pow.2233L - Palikije II na działce nr 155
 oraz drogi gminnej 106929L Stasin - gr.gminy Bełżyce na działce nr 158
 w miejscowości Stasin gm. Wojciechów
 na długości 1100m od km rob 0+000 do km rob 1+100

PRZEKRÓJ NORMALNY
km 0+000 do km 0+300
km 0+350 do km 1+100
SKALA

1:50

Występowanie przełomów przy krawędzi DG na szer. 1.0 m

- km 0+520 do km 0+550 str. prawa
- km 0+560 do km 0+570 str. prawa
- km 0+630 do km 0+655 str. lewa

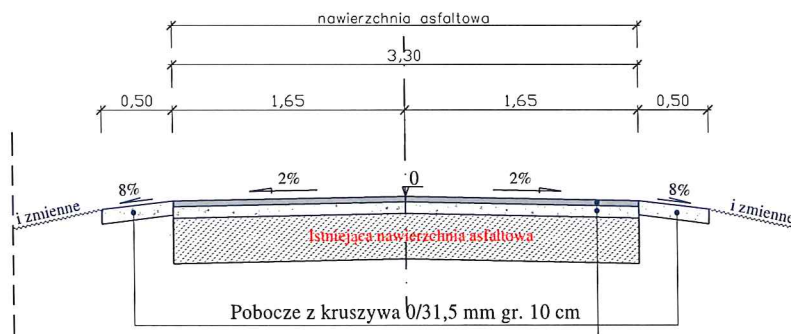


Konstrukcja w miejscu występowania przełomów	
warstwa ścierna beton asfaltowy (AC 11 S 50/70)	4 cm
warstwa podbudowy zasadniczej z mieszanki niezwiązanej z kruszywem C _{90/3}	20 cm
warstwa mrozochronna z mieszanki związanej cementem C3/4	20 cm
RAZEM = 44 cm	

Konstrukcja nawierzchni (KR 2, G4)	
warstwa ścierna beton asfaltowy (AC 11 S 50/70)	4 cm
RAZEM = 4 cm	

PRZEKRÓJ NORMALNY
km 0+300,00 do km 0+350,00
SKALA

1:50



Konstrukcja nawierzchni (KR 2, G4)	
warstwa ścierna beton asfaltowy (AC 11 S 50/70)	4 cm
warstwa wyrównawcza z mieszanki niezwiązanej z kruszywem C _{90/3} (0/31,5 mm)	min. 10 cm
RAZEM = 14 cm	